

Szczecin 2020

Program rozwoju miasta w nowej perspektywie UE

- Założenia programu do konsultacji społecznych -



Spotkanie konsultacyjne
RO Arkońskie – Niemierzyn
02.06.2014 r.

SZCZECIN 2020 – Program rozwoju miasta w nowej perspektywie UE

Dziś, w przededniu nowego rozdania europejskiego na lata 2014 – 2020 zapraszam do konsultacji nad **Szczecin 2020** - programem, który wyznaczy kierunki nadchodzących zmian w naszym mieście.

Moim celem jest zebranie opinii o programie po to, aby działania podejmowane w Szczecinie w kolejnym okresie wykorzystywania środków unijnych, zaspokajały potrzeby jak największej ilości Mieszkańców.

Chcę, aby Szczecinianie wskazali, które pomysły są trafione i sensowe, co pomoże stworzyć najlepsze z możliwych warunków do rozwoju miasta i zapewni wspólną satysfakcję każdemu z nas.

Konsultacje społeczne potrwać do 30 września 2014 r. tak, żeby każdy miał szansę zdecydować o tym, jaki może być Szczecin w 2020 roku.

Program Szczecin 2020 – nakreśla kierunki spójne z celami określonymi w Strategii Rozwoju Szczecina 2025 :

- **Praca**
- **Edukacja**
- **Otoczenie**
- **Współdecydowanie**



Szczecin 2020 / PRACA

Mamy trzy istotne atuty:

1. Dostęp do wody – co umożliwi wielkogabarytową produkcję;
2. Absolwentów uczelni wyższych, poszukiwanych w branżach technicznych;
3. Dobre skomunikowanie drogowe z Europą Zachodnią;

Czego zatem potrzebujemy?

Potrzebujemy aktywnych działań związanych z branżą morską i logistyczną. Działania z tego obszaru wpisują się w inicjatywę powołania **Nadodrzańskiego Korytarza Logistyczno-Przemysłowego**, który jest naszą szczecińską propozycją dla rozwoju tej części Polski przy wsparciu Rządu RP.

Potrzebujemy:

- 12,5 m dla Szczecina;
- Nowego wjazdu do portu - węzła Łasztownia;
- Morskiej Strefy Przemysłowej – wsparcia dla Przedsiębiorców;
- Strefy „Północ” – wsparcia dla terenów poprzemysłowych;

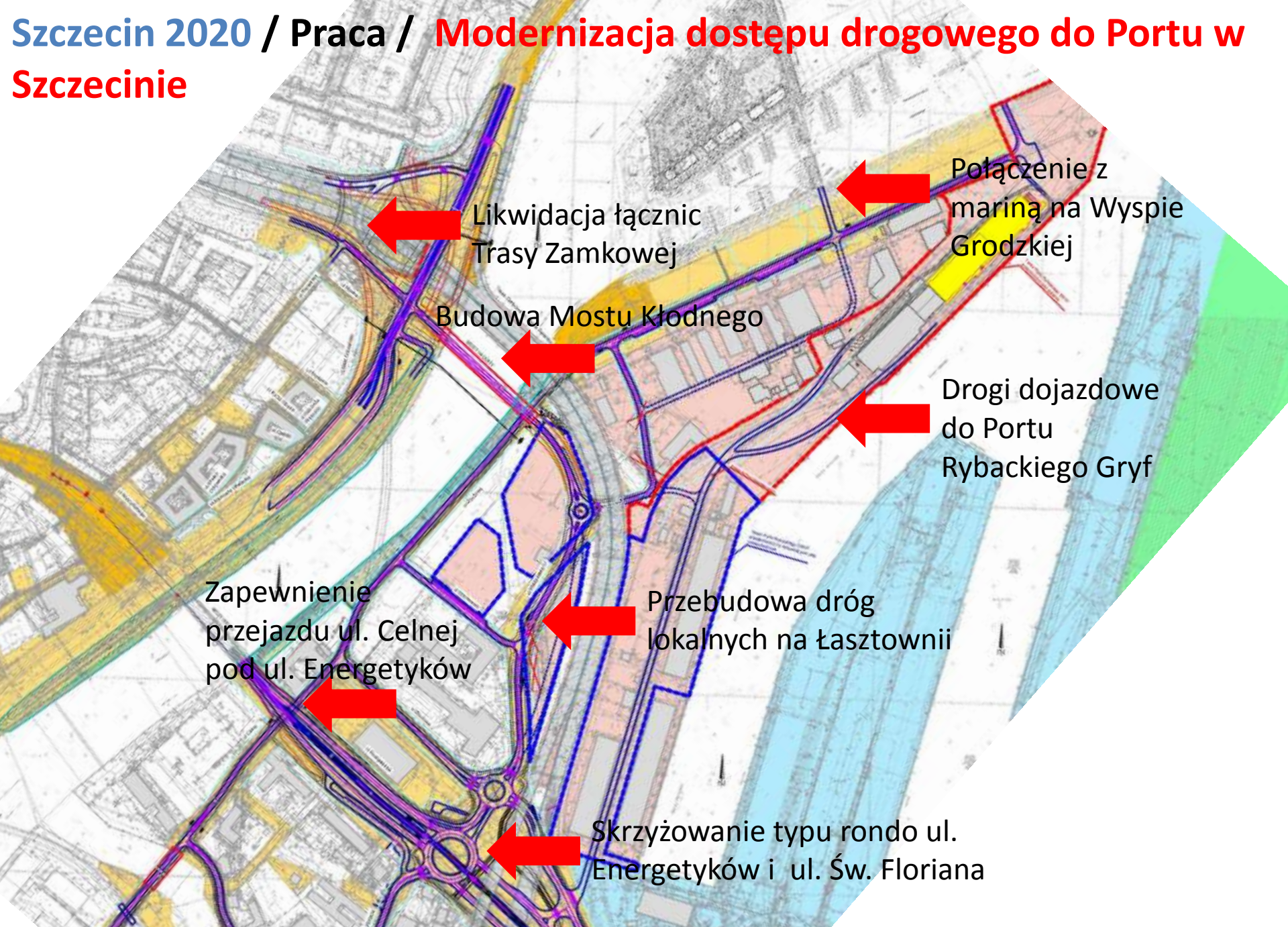
Szczecin 2020 / Praca / Modernizacja dostępu drogowego do Portu w Szczecinie



Szczecin 2020 / Praca / **Modernizacja dostępu drogowego do Portu w Szczecinie**



Szczecin 2020 / Praca / **Modernizacja dostępu drogowego do Portu w Szczecinie**



Likwidacja łącznic
Trasy Zamkowej



Połączenie z
mariną na Wyspie
Grodzkiej



Budowa Mostu Kłodnego



Drogi dojazdowe
do Portu
Rybackiego Gryf



Zapewnienie
przejazdu ul. Celnej
pod ul. Energetyków



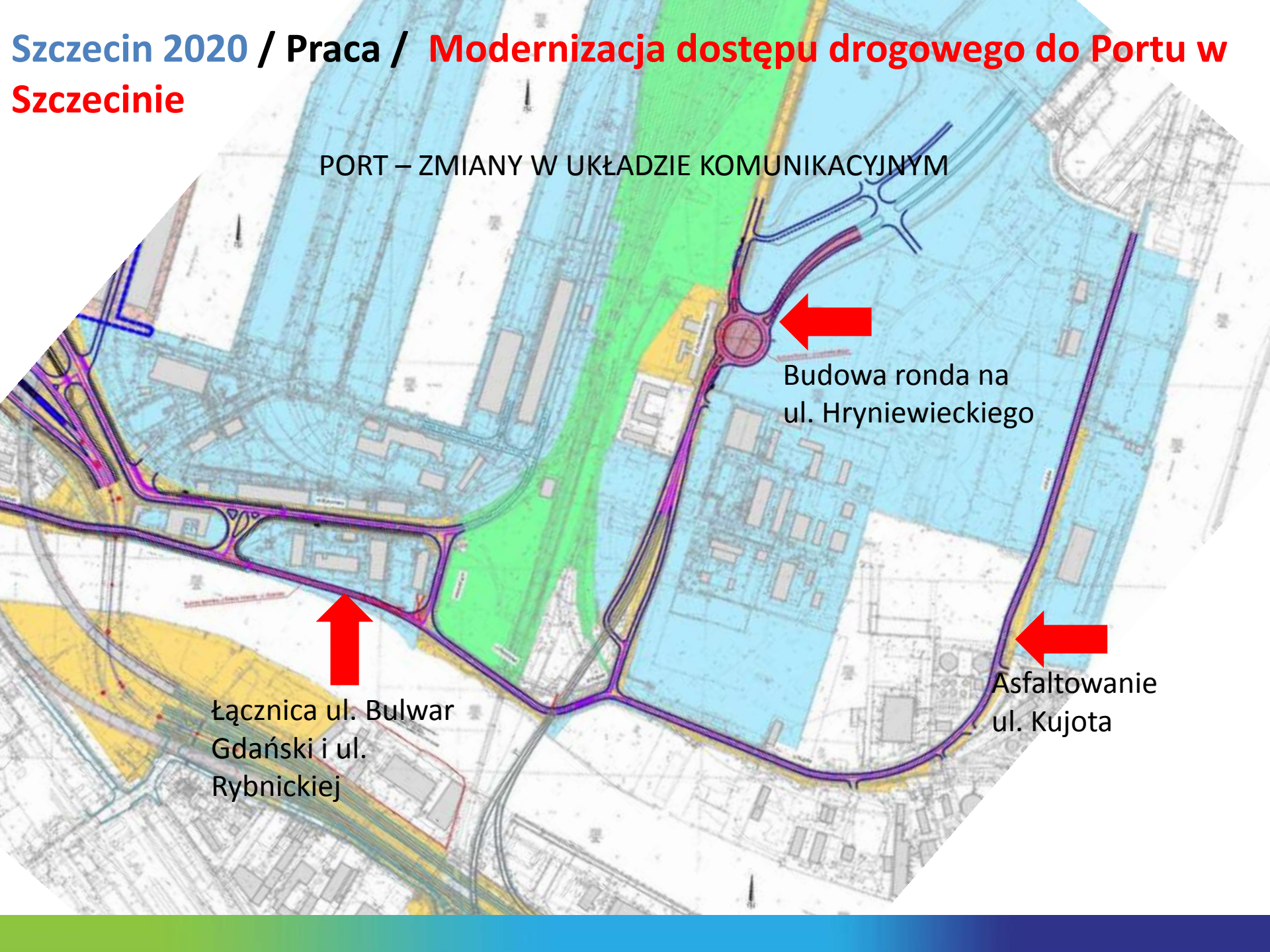
Przebudowa dróg
lokalnych na Łasztownii



Skrzyżowanie typu rondo ul.
Energetyków i ul. Św. Floriana

Szczecin 2020 / Praca / **Modernizacja dostępu drogowego do Portu w Szczecinie**

PORT – ZMIANY W UKŁADZIE KOMUNIKACYJNYM

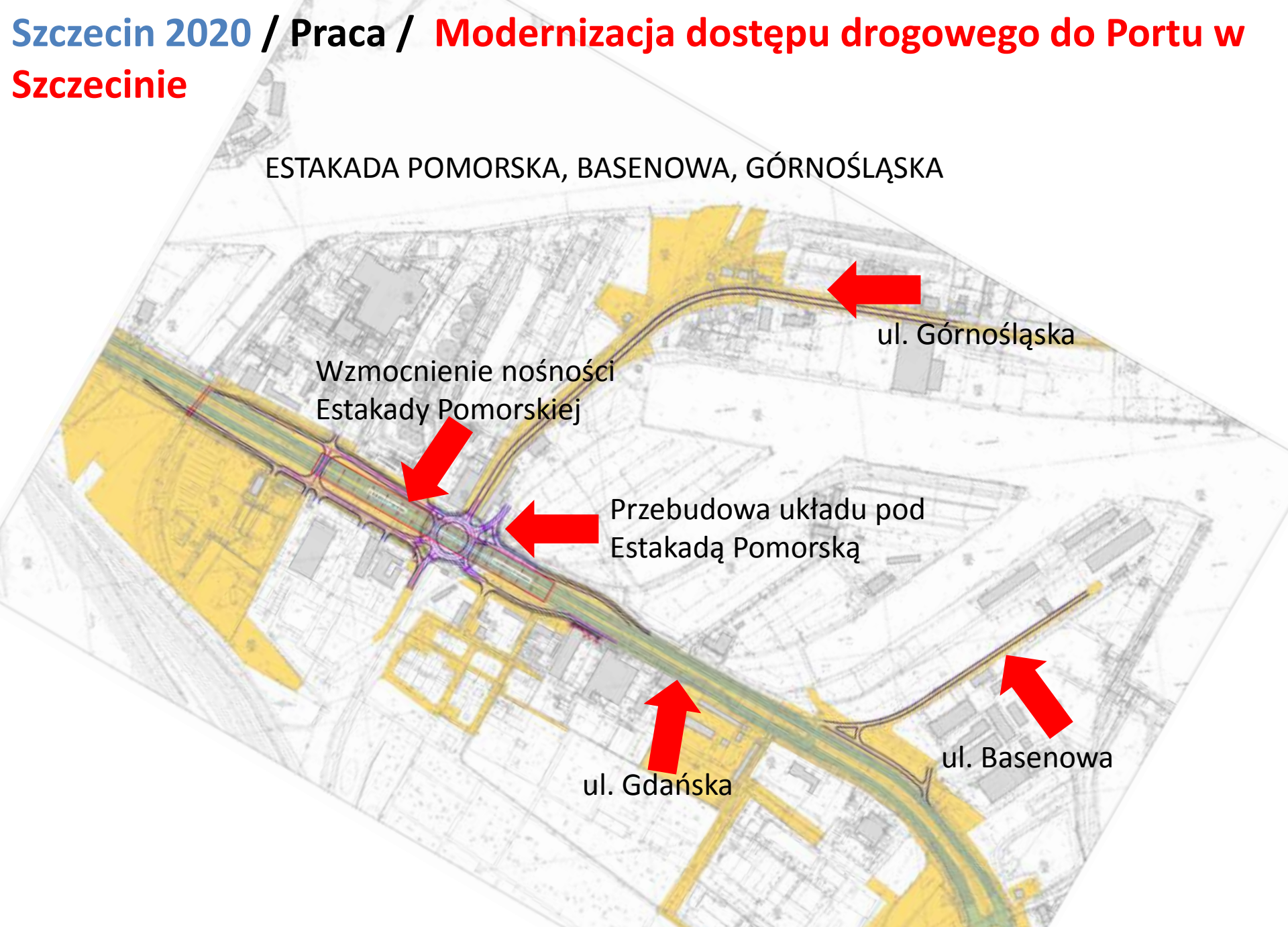


Budowa ronda na ul. Hryniewieckiego

Łącznica ul. Bulwar Gdański i ul. Rybnickiej

Asfaltowanie ul. Kujota

Szczecin 2020 / Praca / **Modernizacja dostępu drogowego do Portu w Szczecinie**



ESTAKADA POMORSKA, BASENOWA, GÓRNOŚLĄSKA

ul. Górnośląska

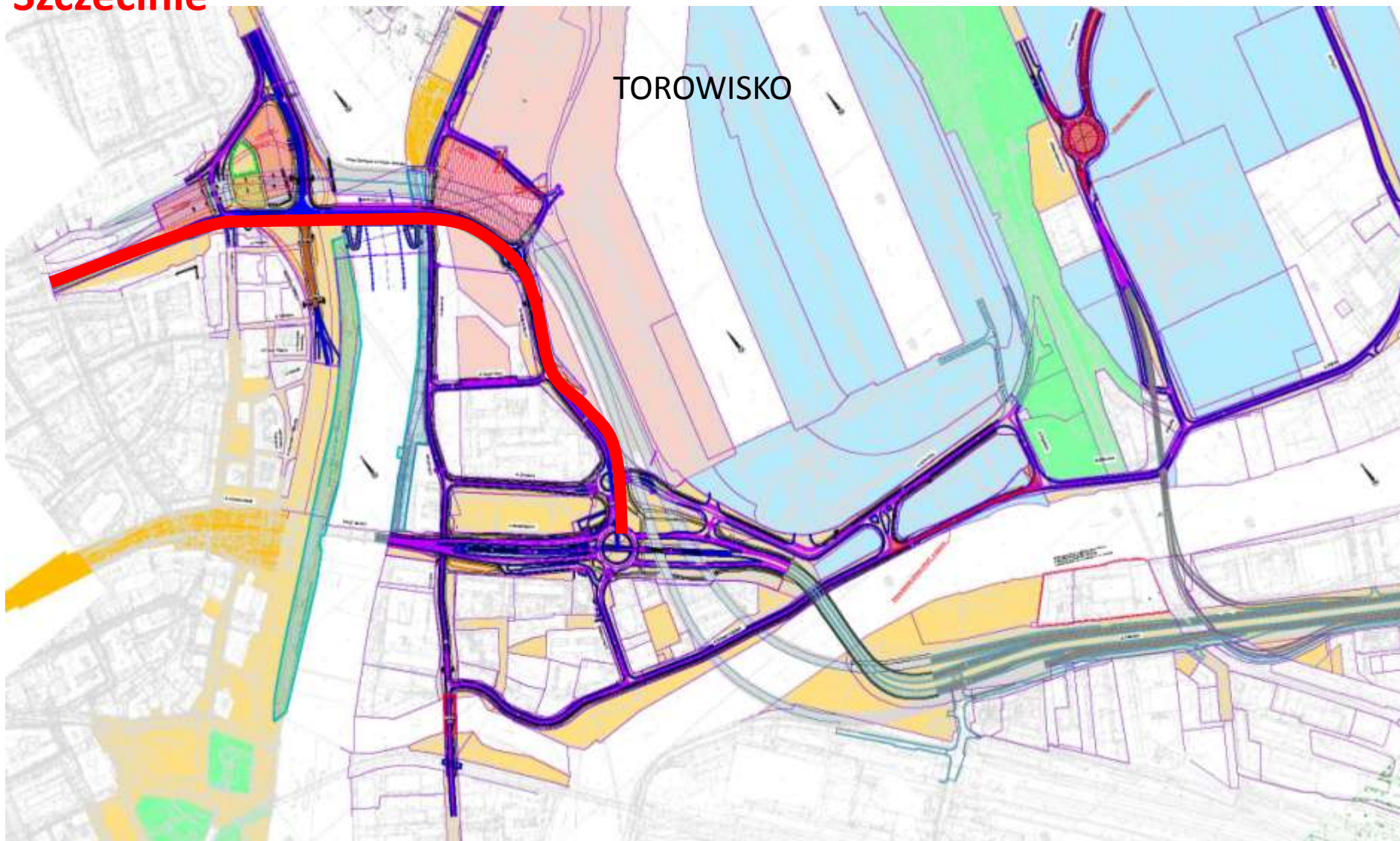
Wzmocnienie nośności
Estakady Pomorskiej

Przebudowa układu pod
Estakadą Pomorską

ul. Gdańska

ul. Basenowa

Szczecin 2020 / Praca / **Modernizacja dostępu drogowego do Portu w Szczecinie**



Szczecin 2020 / Praca / **Morska Strefa Przemysłowa**

Lokalizacja - tereny po byłej Stoczni Szczecińskiej wraz z przyległymi terenami produkcyjnymi usytuowanymi wzdłuż brzegów Odry oraz tereny Wyspy Gryfia.

Morską Strefę Przemysłową stanowi grupa około 40 przedsiębiorstw prowadzących działalność produkcyjną na rzecz gospodarki morskiej. Średnie zatrudnienie w Strefie ok. 2000 pracowników. Przedsiębiorcy zrzeszeni są w Kłastrze Morskim.



Szczecin 2020 / Praca / **Morska Strefa Przemysłowa i Strefa Północ**
Wizualizacja firmy Bilfinger



Szczecin 2020 / Praca / Strefa Północ

Lokalizacja - tereny na północ, poza obszarem byłej Stoczni Szczecińskiej, leżące wzdłuż Odry wraz z przyległymi terenami. Okolice dzielnicy Golęcino, Skolwin.

Strefę tworzą firmy prowadzące działalność produkcyjną.

- TELEYARD – produkcja elementów dźwigów i konstrukcji dla sektora morskiego. Koszt budowy zakładu ok. 30 mln EUR. Zatrudnienie 300 osób (docelowo 1000).
- APIS: branża papiernicza. Teren byłej Papierni Skolwin. Zatrudnienie w 2014 r. – 72 etaty. Prowadzone są prace rewitalizacyjno - remontowe budynków.
- PARTNER: Budowa statków morskich i innych jednostek, prefabrykacja i montaż sekcji okrętowych oraz konstrukcji wielkogabarytowych - 300-500 pracowników w kooperacji.

Wizualizacja firmy Teleyard



Doprowadzenie niezbędnej infrastruktury technicznej do terenów inwestycyjnych przy ulicy Stołczyńskiej



Szczecin 2020 / PRACA

Drugim kierunkiem, jest kontynuacja działań rozpoczętych w latach 2006 – 2013, czyli tworzenie warunków do rozwoju przedsiębiorczości, w tym nowej gałęzi gospodarki miasta jaką jest sektor nowoczesnych usług, oraz wsparcie dla biznesu lokalnego.

Proponujemy m.in.:

- Park „Dąbie” – strefa przedsiębiorczości dla małych i średnich firm;
- Rozwój Technoparku Pomerania – we współpracy z uczelniami;
- Akcja Pustostan – preferencyjne zasady wynajmu niechcianych lokali użytkowych;

Szczecin 2020 / Praca / **Park „Dąbie”** - strefa przedsiębiorczości dla małych i średnich firm

W celu tworzenia warunków do rozwoju przedsiębiorczości, w tym nowej gałęzi gospodarki jaką jest sektor nowoczesnych usług oraz wsparcie biznesu lokalnego, planowane jest utworzenie strefy przedsiębiorczości dla małych i średnich firm - **Park „Dąbie”**.

Miasto rozpoczęło prace związane z przygotowaniem pod inwestycje terenu położonego w bezpośrednim sąsiedztwie Lotniska Szczecin - Dąbie o powierzchni całkowitej **ok. 7,8 ha**. Dla przyszłych inwestorów przewidziane są działki inwestycyjne o powierzchni **ok. 5000 m²**.

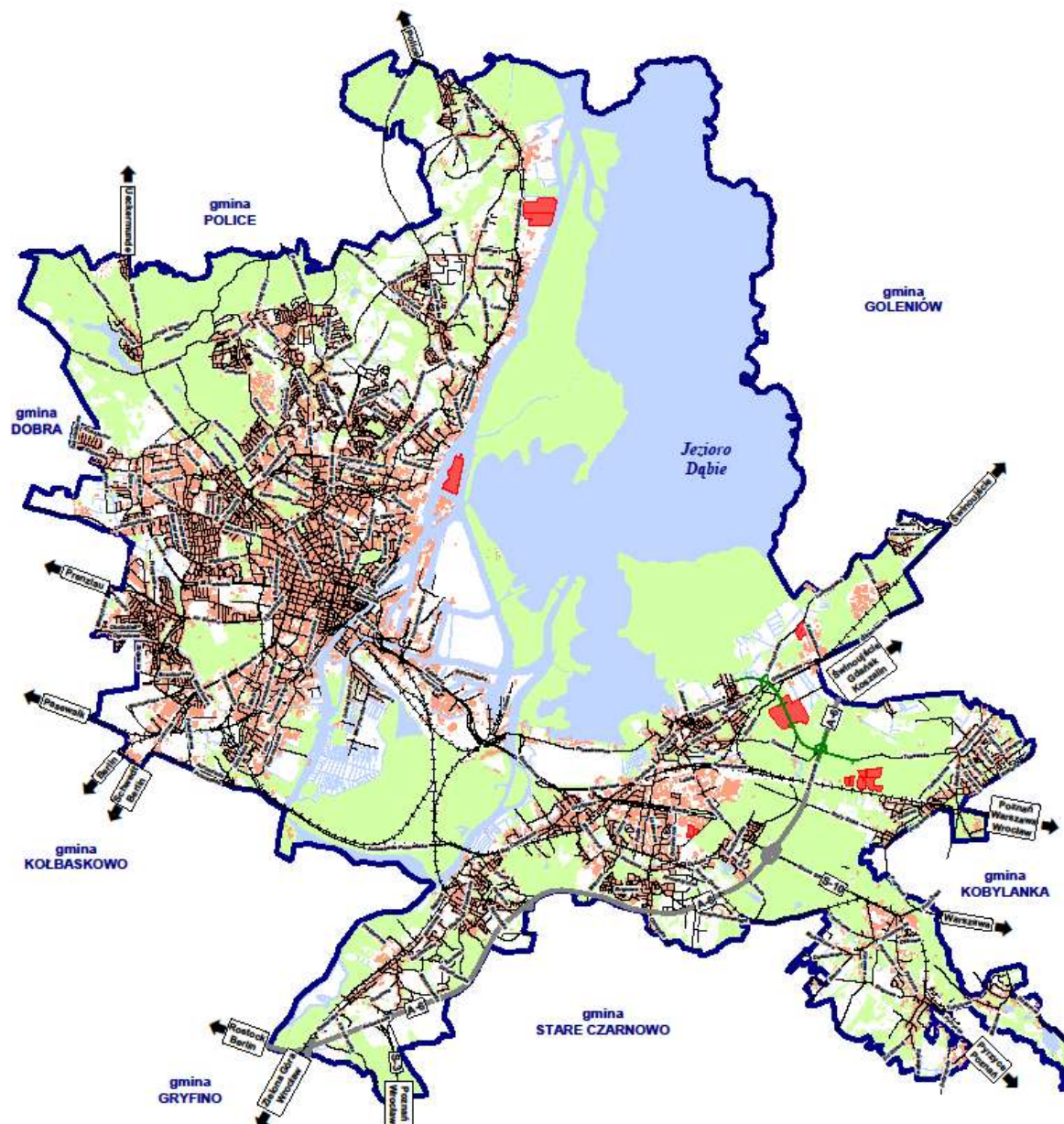


Szczecin 2020 / Praca / **Park „Dąbie” – otoczenie Lotnisko**

Lotnisko użytku publicznego o ograniczonej certyfikacji – otwarte dla wszystkich użytkowników



Szczecin 2020 / Praca / **Specjalna Strefa Ekonomiczna w Szczecinie**



Szczecin 2020 / Praca / Podstrefa Szczecin SSE Euro Park Mielec - lokalizacje: Trzebusz, Dunikowo, Lubczyńska-Kniewska

TRZEBUSZ - teren przeznaczony pod budowę usługową, produkcyjną, magazynową, składy oraz stację paliw obejmuje:

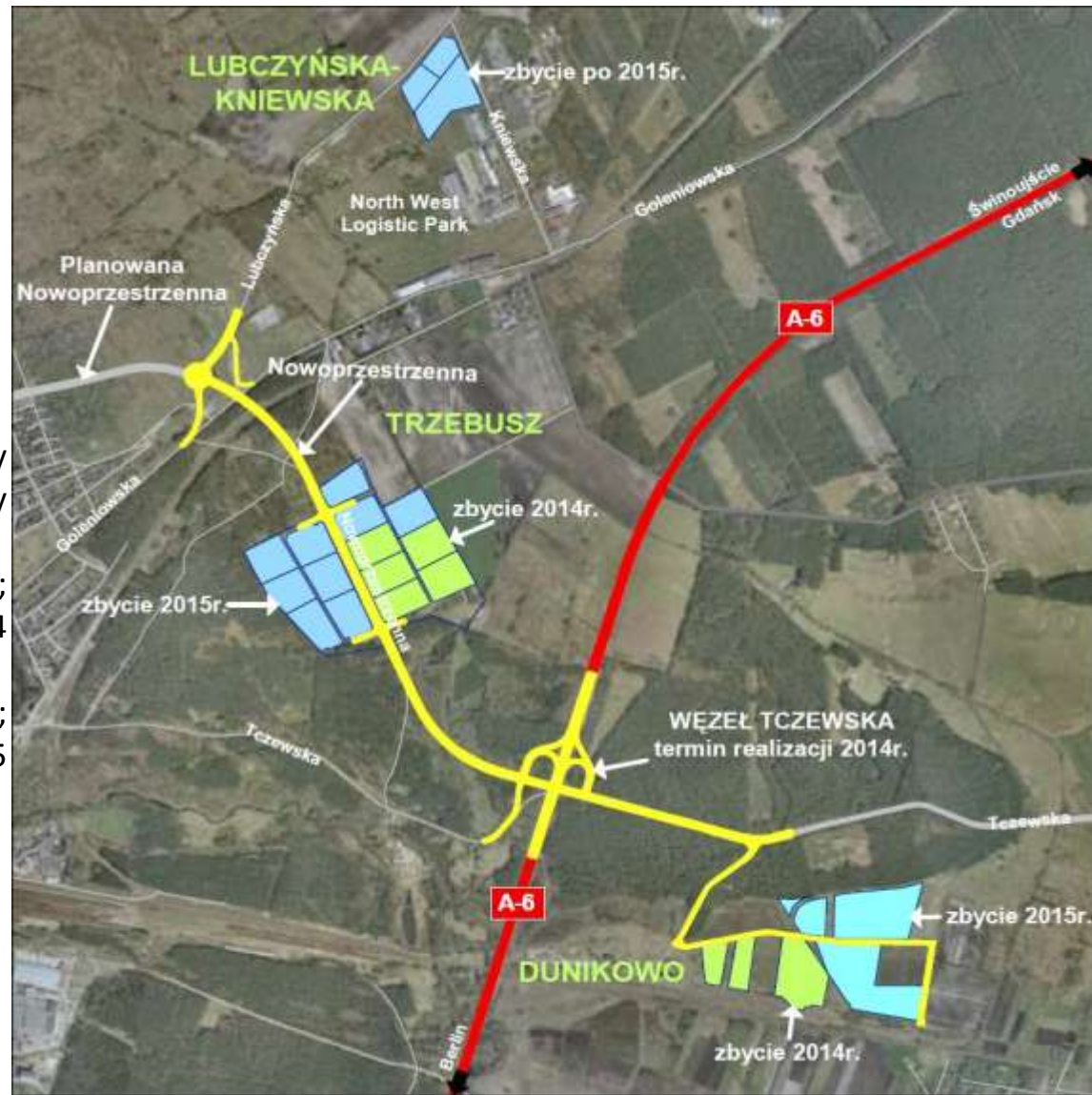
- 5 działek inwestycyjnych o powierzchni 2,09 ha; 2,20 ha; 2,27 ha; 2,36 ha i 2,39 ha planowanych do zbycia w 2014 roku
- 9 działek inwestycyjnych o powierzchni ok. 2,0 ha każda, planowanych do zbycia w 2015 roku

DUNIKOWO - teren przeznaczony pod obiekty produkcyjne, składy, magazyny, obiekty usługowe i bazy transportowe obejmuje:

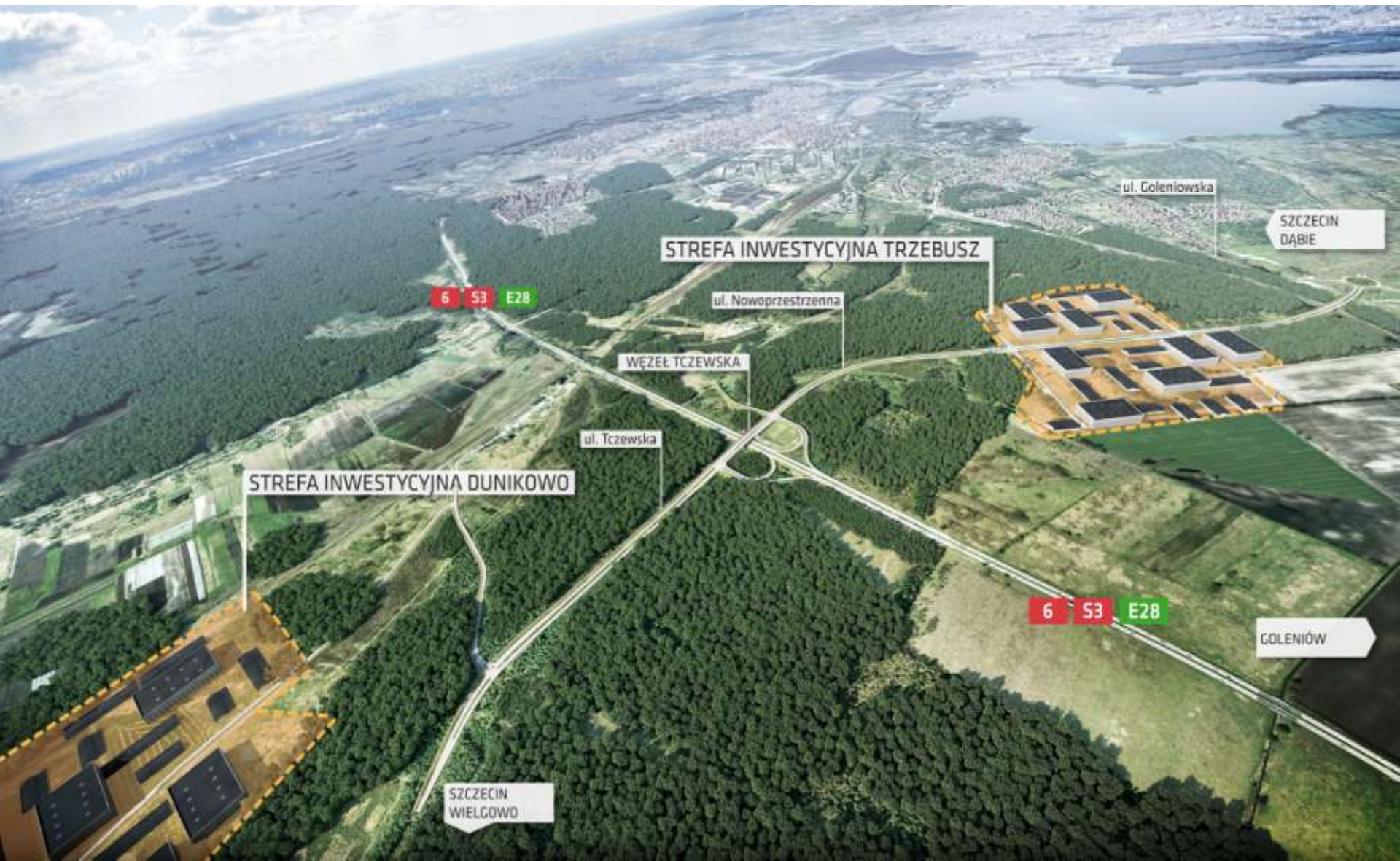
- 3 działki inwestycyjne o powierzchni 1,28 ha; 1,46 ha i 4,25 ha planowane do zbycia w 2014 roku
- 3 działki inwestycyjne o powierzchni 1,77 ha; 5,88 ha i 6,56 ha planowane do zbycia w 2015 roku.

LUBCZYŃSKA-KNIEWSKA - teren przeznaczony pod budowę usługową, obiekty produkcyjne, składy i magazyny, obejmuje:

- 3 działki inwestycyjne o powierzchni 1,44 ha; 1,35 ha i 3,77 ha, planowane do zbycia po 2015 roku.
- W 2014 r. planowana jest budowa kanalizacji deszczowej wraz z infrastrukturą towarzyszącą



Szczecin 2020 / Praca / **Podstrefa Szczecin SSE Euro Park Mielec - lokalizacje:** **Trzebusz, Dunikowo wraz z nowym układem drogowym**



Szczecin 2020 / EDUKACJA

Rozwój gospodarczy determinuje także dobrze wykształcona kadra. Dlatego proponujemy **wsparcie szczecińskiej oświaty** przez m.in. :

- **Nauki ścisłe** – program rozszerzający obowiązującą podstawę;
- **Szczeciński standard językowy** – rozwijanie dwujęzyczności;
- **„Akademicki Szczecin”** – stypendia, akcje promujące, nagrody dla najlepszych, targi edukacyjne, strona www dla studentów;
- **Rada przemysłowo-dydaktyczna** – współpraca z Przedsiębiorcami w celu tworzenia optymalnego Programu Rozwoju Szkolnictwa Zawodowego, w dopowiedzi na potrzeby Mieszkańców i rynku pracy;
- **System internatów i burs** - dający możliwość napływu młodych ludzi do miasta;
- program: **Lepsza szkoła** – inwestycje oświatowe;



Szczecin 2020 / EDUKACJA / Reaktywacja zawodów z branży okrętowej i produkcji konstrukcji wielkogabarytowych

Miasto w porozumieniu z **Zachodniopomorskim Klastrem Morskim** tworzy dodatkowe klasy zawodowe w odpowiedzi na zapotrzebowanie rynku pracy sygnalizowane przez firmy z ww. branży. Stworzone zostanie 9 kierunków zawodowych w szkołach średnich:

Zasadnicza Szkoła Zawodowa nr 2 (ul. Hoża):

- operator obróbki skrawaniem – 30 miejsc,
- ślusarz – 30 miejsc,
- monter mechatronik – 30 miejsc,

Technikum Morskie i Politechniczne (ul. Hoża):

- technik mechanik – 30 miejsc,
- technik mechatronik – 30 miejsc,
- technik budownictwa okrętowego – 60 miejsc,
- technik mechanik okrętowy – 30 miejsc,

Zespół Szkół nr 4 (ul. Kusocińskiego):

- elektromechanik – 30 miejsc,
- ślusarz – 30 miejsc,



Szczecin 2020 / OTOCZENIE

Dla każdego mieszkańca, poza pracą, edukacją dzieci, **istotna jest przestrzeń, w której żyje.**

Zapewnienie szerokiego dostępu do różnego rodzaju dóbr, usług i udogodnień, które stwarzają **lepsze warunki i podnoszą jakość życia mieszkańców**, jest rolą i celem każdego samorządu.

PROGRAMOWANE DZIAŁANIA :

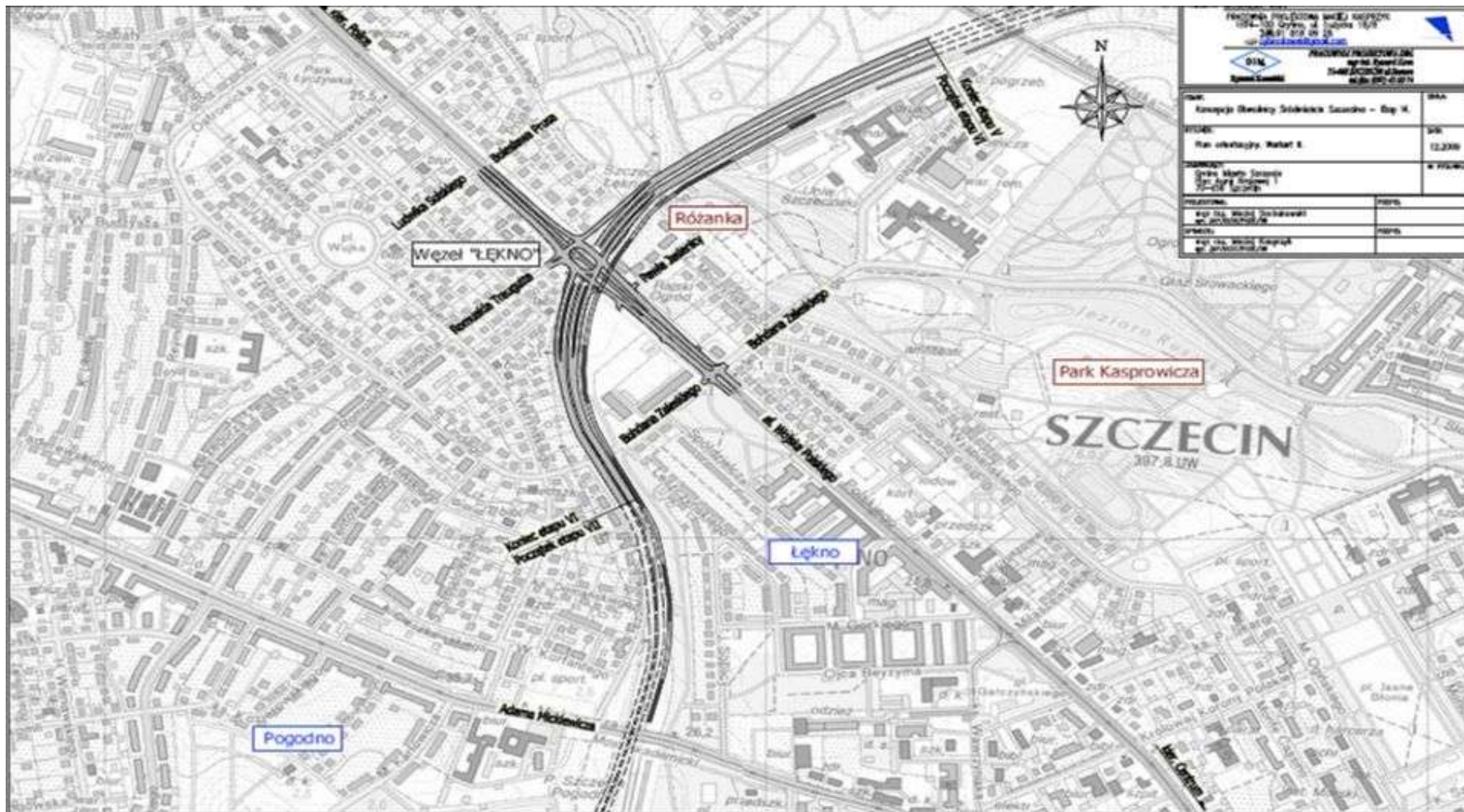
- programy profilaktyczne dla dzieci, udogodnienia dla rodziców;
- programy aktywizujące seniorów;
- projekty rekreacyjne i sportowe;
- poszerzanie dostępu do oferty kulturalnej;
- poprawa jakości przestrzeni publicznej;
- inwestycje drogowe, które stworzą spójny system komunikacyjny;
- ekologiczny, nowoczesny transport publiczny;



Obwodnica Śródmiejska Szczecina - docelowy przebieg



Szczecin 2020 / OTOCZENIE / Obwodnica Śródmieścia Szczecina – etap VI – budowa od ul. Niemierzyńskiej do ul. Mickiewicza



Szczecin 2020 / OTOCZENIE / Obwodnica Śródmieścia Szczecina – etap VI – budowa od ul. Niemierzyńskiej do ul. Mickiewicza



Szczecin 2020 / OTOCZENIE / **Obwodnica Śródmieścia Szczecina – etap VI – budowa od ul. Niemierzyńskiej do ul. Mickiewicza**



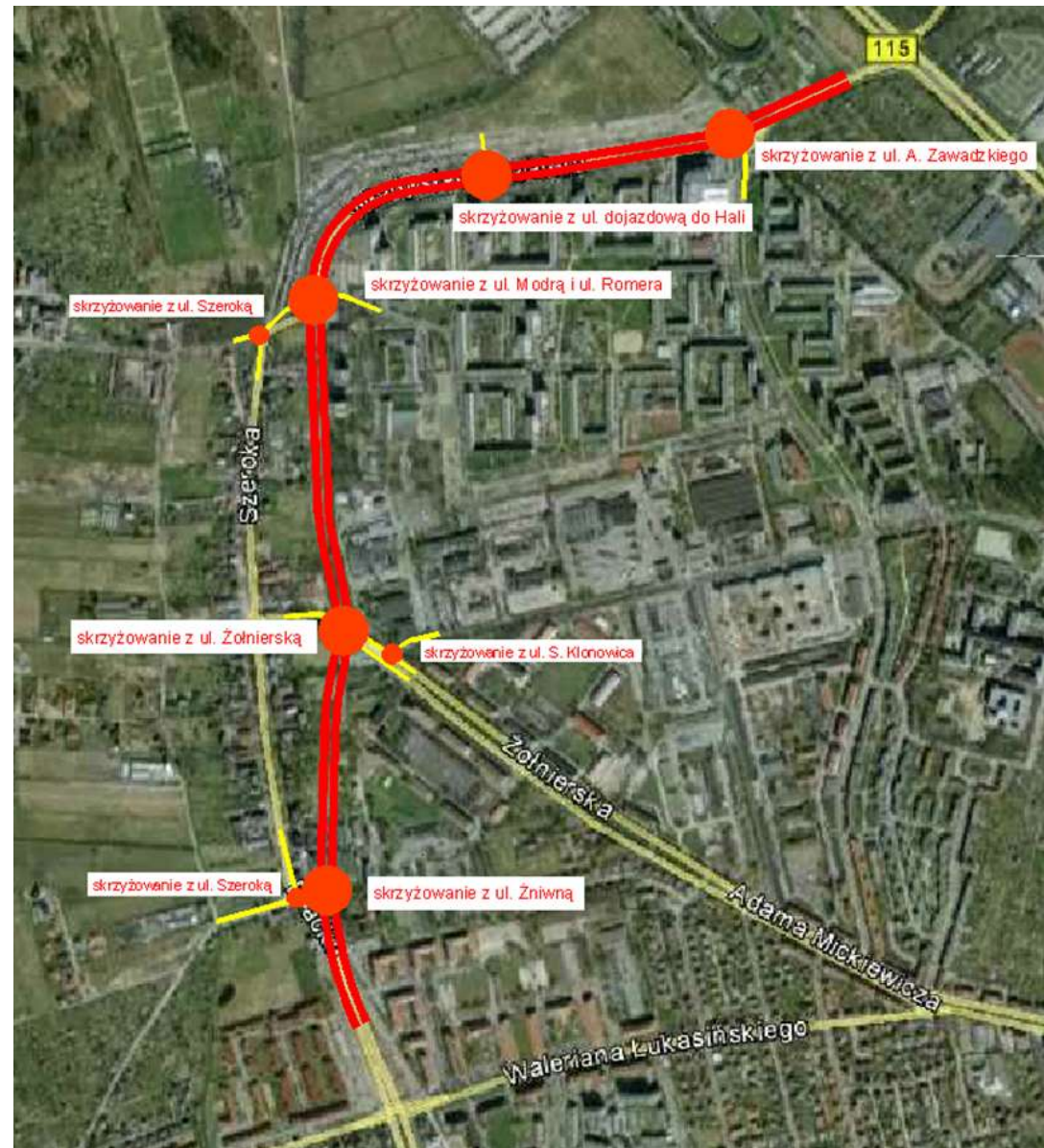
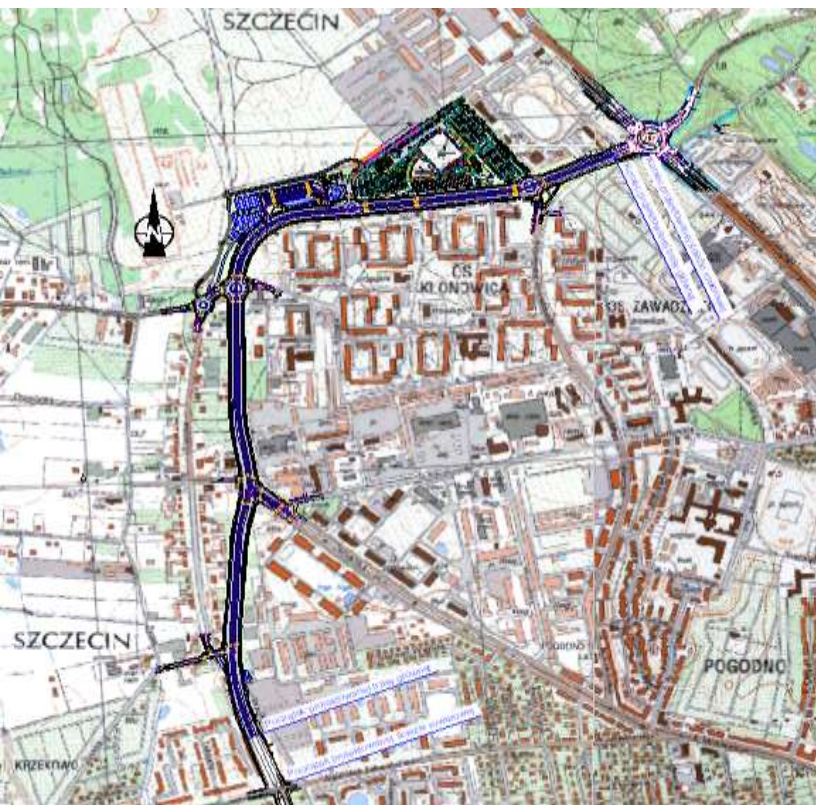
Szczecin 2020 / OTOCZENIE / **Obwodnica Śródmieścia Szczecina – etap VI – budowa od ul. Niemierzyńskiej do ul. Mickiewicza**



Szczecin 2020 / OTOCZENIE / **Obwodnica Śródmieścia Szczecina – etap VI – budowa od ul. Niemierzyńskiej do ul. Mickiewicza**



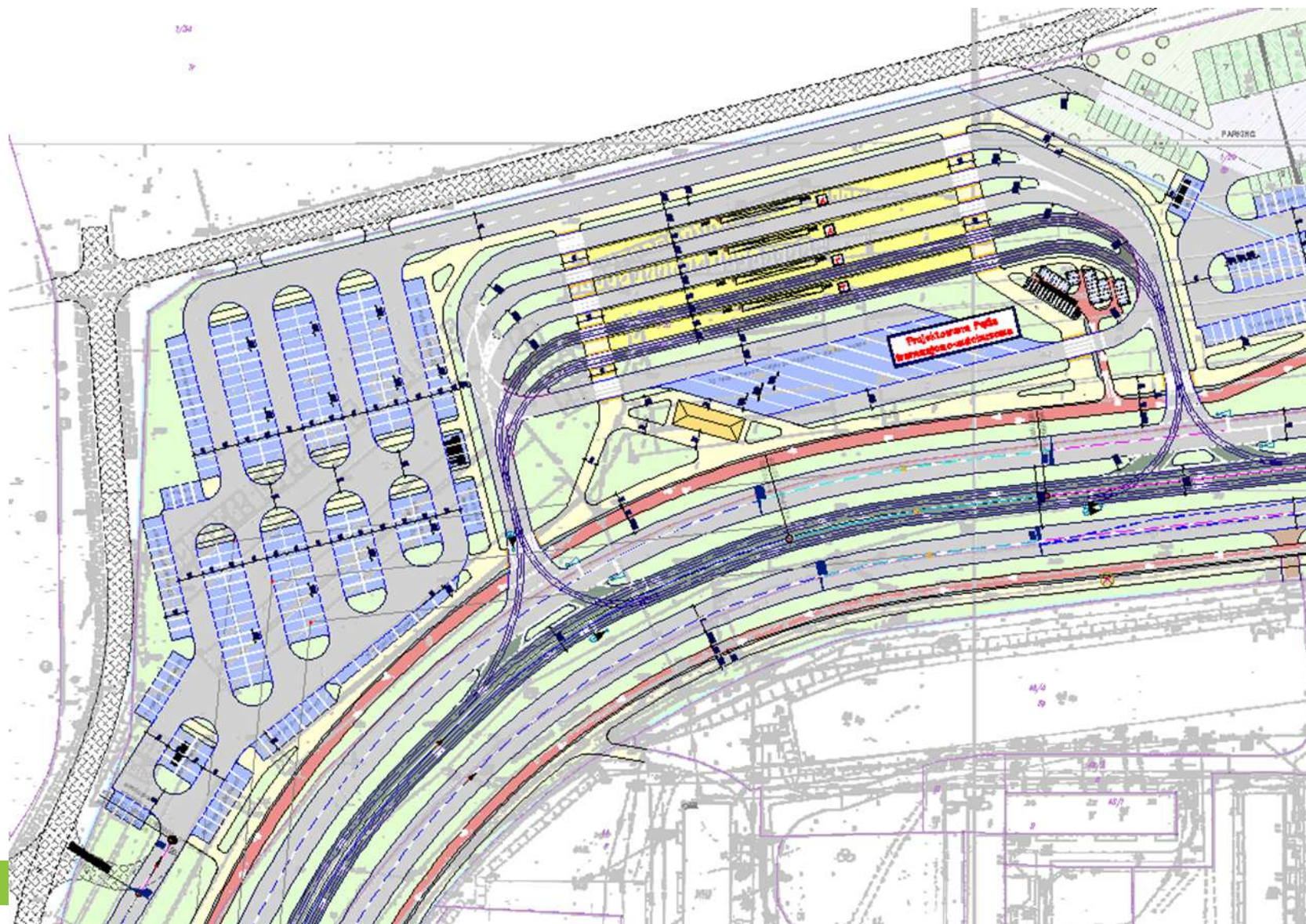
Szczecin 2020 / OTOCZENIE /
Przebudowa ul. Szafera (od Al.
Wojska Polskiego
do ul. Sosabowskiego)



Szczecin 2020 / OTOCZENIE / **Przebudowa ul. Szafera (od Al. Wojska Polskiego do ul. Sosabowskiego)** – rejon skrzyżowania z ul. Modrą



Szczecin 2020 / OTOCZENIE / **Przebudowa ul. Szafera (od Al. Wojska Polskiego do ul. Sosabowskiego)** – rejon przy Hali Widowiskowo-Sportowej



Szczecin 2020 / OTOCZENIE / Przebudowa ulic Niemierzyńskiej, Arkońskiej, Spacerowej do Al. Wojska Polskiego – etap III - Przebudowa ul. Arkońskiej od pętli tramwajowej "Las Arkoński" (wraz z pętlą) do Al. Wojska Polskiego - rondo w Al. Wojska Polskiego



Szczecin 2020 / OTOCZENIE / **Przebudowa ulic Niemierzyńskiej, Arkońskiej, Spacerowej do Al. Wojska Polskiego – etap III - Przebudowa ul. Arkońskiej od pętli tramwajowej "Las Arkoński" (wraz z pętlą) do Al. Wojska Polskiego – przystanek przy stadionie Arkoni**



Szczecin 2020 / OTOCZENIE / **Przebudowa ulic Niemierzyńskiej, Arkońskiej, Spacerowej do Al. Wojska Polskiego – etap III - Przebudowa ul. Arkońskiej od pętli tramwajowej "Las Arkoński" (wraz z pętlą) do Al. Wojska Polskiego – okolica pętli tramwajowej**



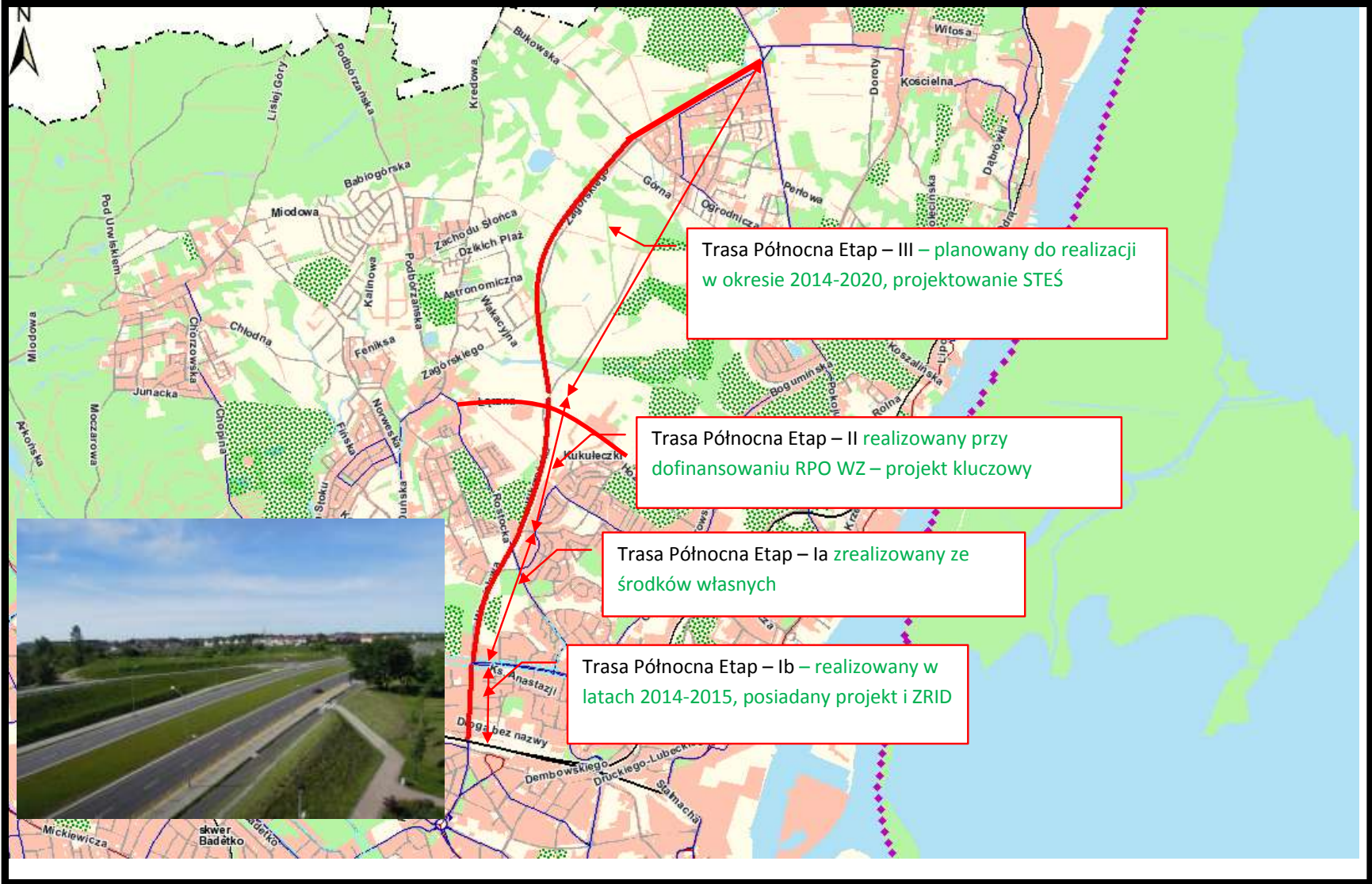
Szczecin 2020 / OTOCZENIE / Układ drogowy przy kąpielisku Głębokie – wariant rondo i skrzyżowanie – temat realizowany w ramach Zintegrowanych Inwestycji Terytorialnych



Szczecin 2020 / OTOCZENIE / Zajezdnia tramwajowa Pogodno; Pętla tramwajowa przy ul. Kwiatowej; Linia tramwajowa do Mierzyna



Szczecin 2020 / OTOCZENIE / Trasa Północna, etap III – Budowa nowej ulicy od ul. Łącznej do ul. Szosa Polska



Szczecin 2020 / OTOCZENIE / Trasa Północna, etap III – w budowie



Szczecin 2020 / OTOCZENIE / Trasa Północna, etap III – Budowa nowej ulicy od ul. Łącznej do ul. Szosa Polska



Skrzyżowanie: Trasa Północna – Szosa Polska – Policka



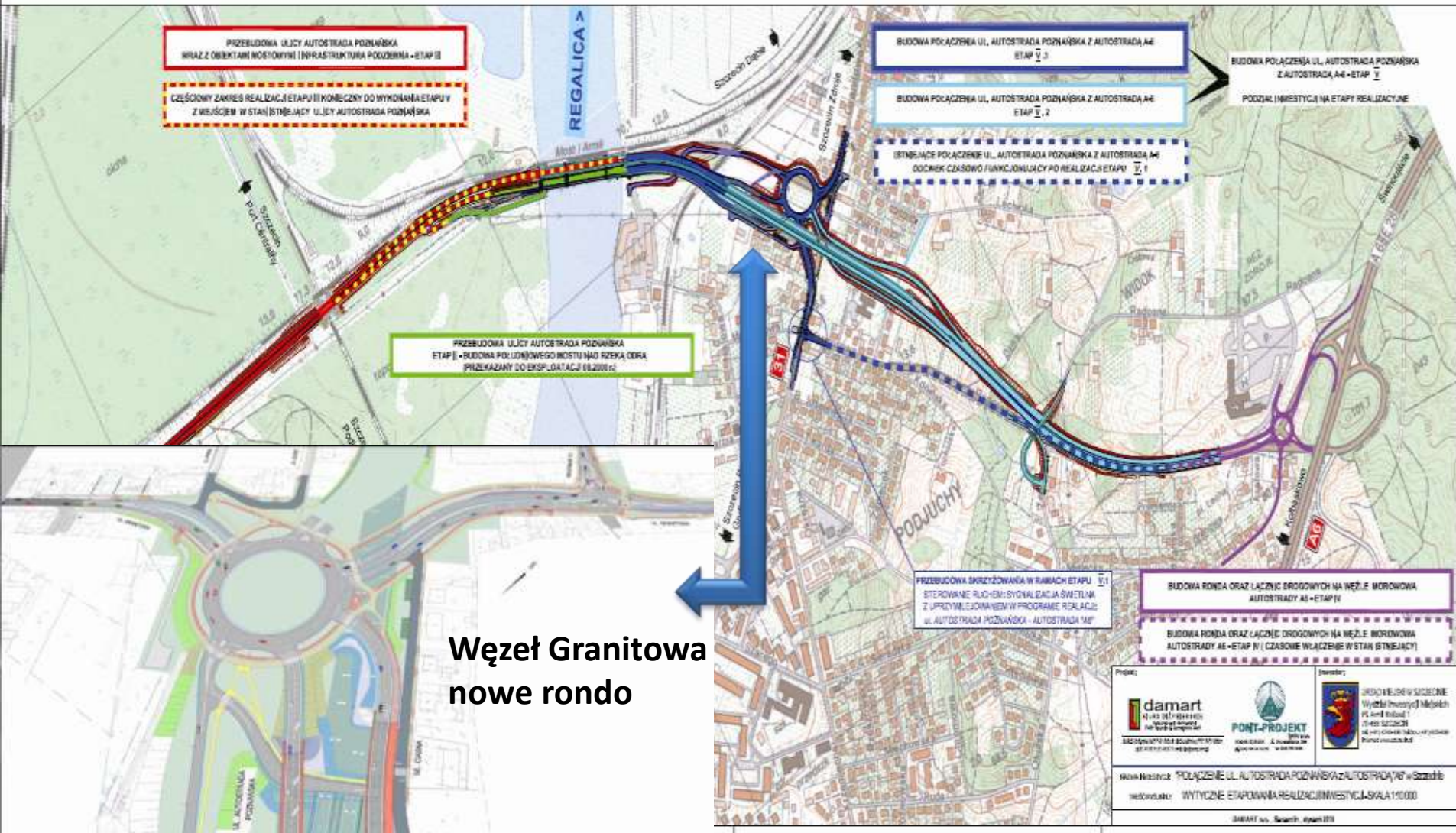
Szczecin 2020 / OTOCZENIE / Trasa Północna, etap III – Budowa nowej ulicy od ul. łącznej do ul. Szosa Polska



Szczecin 2020 / OTOCZENIE / Zachodnie obejście drogowe Szczecina



Szczecin 2020 / OTOCZENIE / Przebudowa ul. Autostrada Poznańska - węzeł Granitowa z przedłużeniem do Autostrady A-6

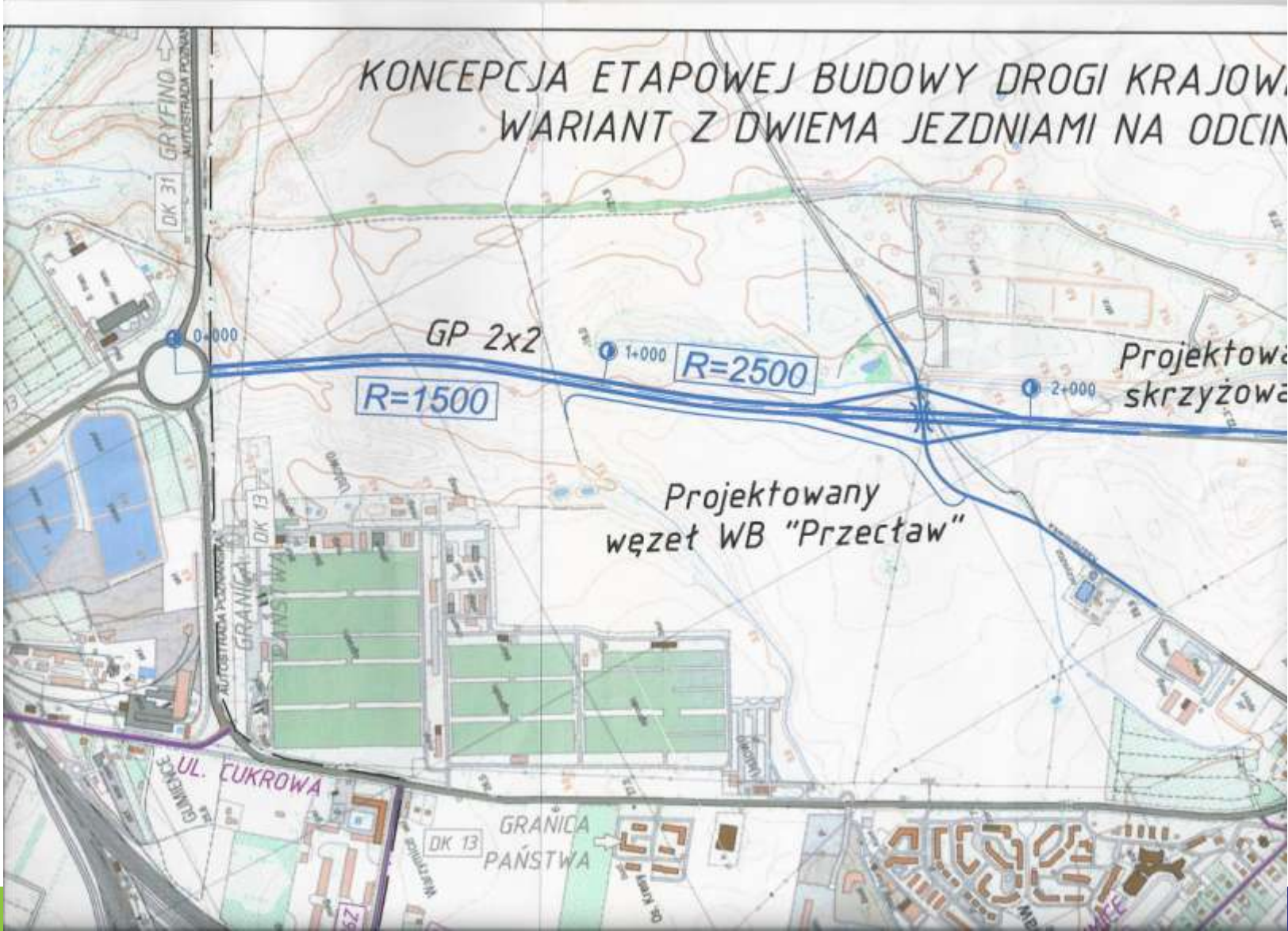


Szczecin 2020 / OTOCZENIE / **Przebudowa ul. Autostrada Poznańska**

Szacowane koszty prac związanych z przebudową

Poszczególne kroki realizacji inwestycji	ZADANIA do wykonania	Szacowane koszty inwestycji (kwoty brutto)	Koszty łącznie narastająco (kwoty brutto)
Krok 1	ZADANIE III CZĘŚĆ 1 – budowa nowego mostu północnego na Regalicy oraz przebudowa układu drogowego niezbędnego do realizacji „Węzła Granitowa”	55 mln zł	55 mln zł
Krok 2	ZADANIE V.1 – Realizacja „Węzła Granitowa” z niezbędną infrastrukturą techniczną	180 mln zł	55 mln zł + 180 mln zł = 235 mln zł
Krok 3	ZADANIE V.2 Realizacja „estakad” z niezbędną infrastrukturą techniczną	106 mln zł	55 mln zł + 180 mln zł + 106 mln zł = 341 mln zł
Krok 4	ZADANIE III – Pozostałe do wykonania prace w tym budowa drugiej jezdni ulicy oraz nowego mostu północnego na Odrze	168 mln zł	55 mln zł + 180 mln zł + 106 mln zł + 168 mln zł = 509 mln zł

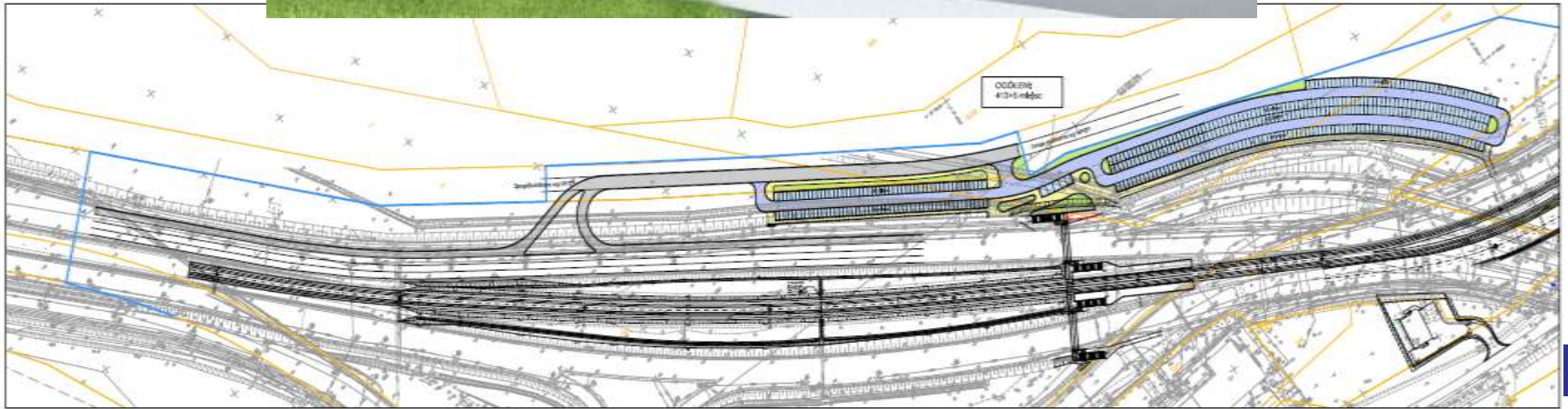
Szczecin 2020 / OTOCZENIE / Budowa drogi krajowej nr 13 od ronda Hakena do A-6



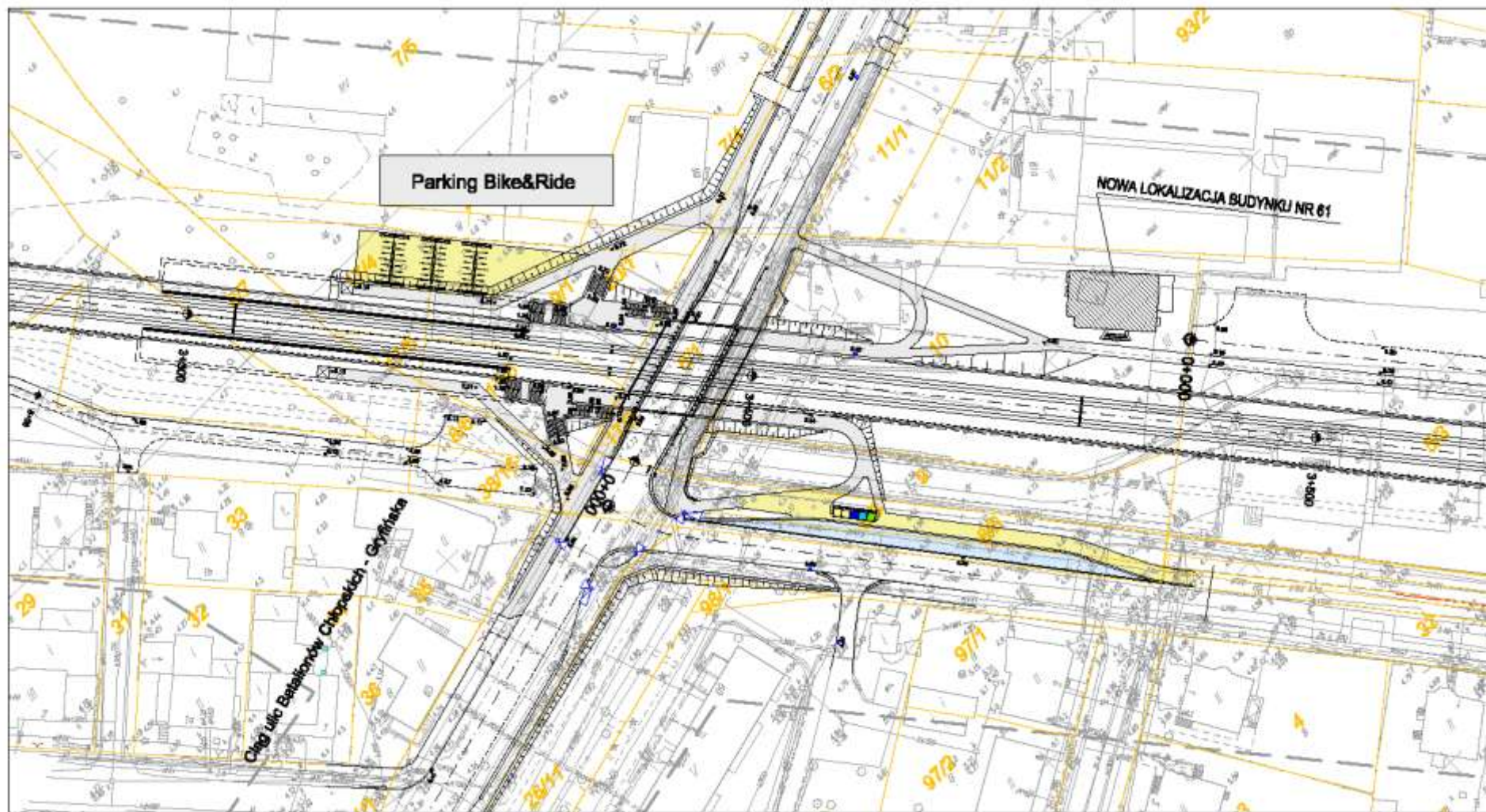
Szczecin 2020 / OTOCZENIE / Szczeciński Szybki Tramwaj w powiązaniu z istniejącym układem linii tramwajowych Szczecina



Szczecin 2020 / OTOCZENIE / System Parkingów Miejskich - Parking Park&Ride przy przystanku „Lotnisko” - Szczeciński Szybki Tramwaj



Szczecin 2020 / OTOCZENIE / Szczeciński Szybki Tramwaj – Przystanek Gryfińska



**Szczecin 2020 / OTOCZENIE /
Szczeciński Szybki Tramwaj - Pętla
„Turkusowa”**



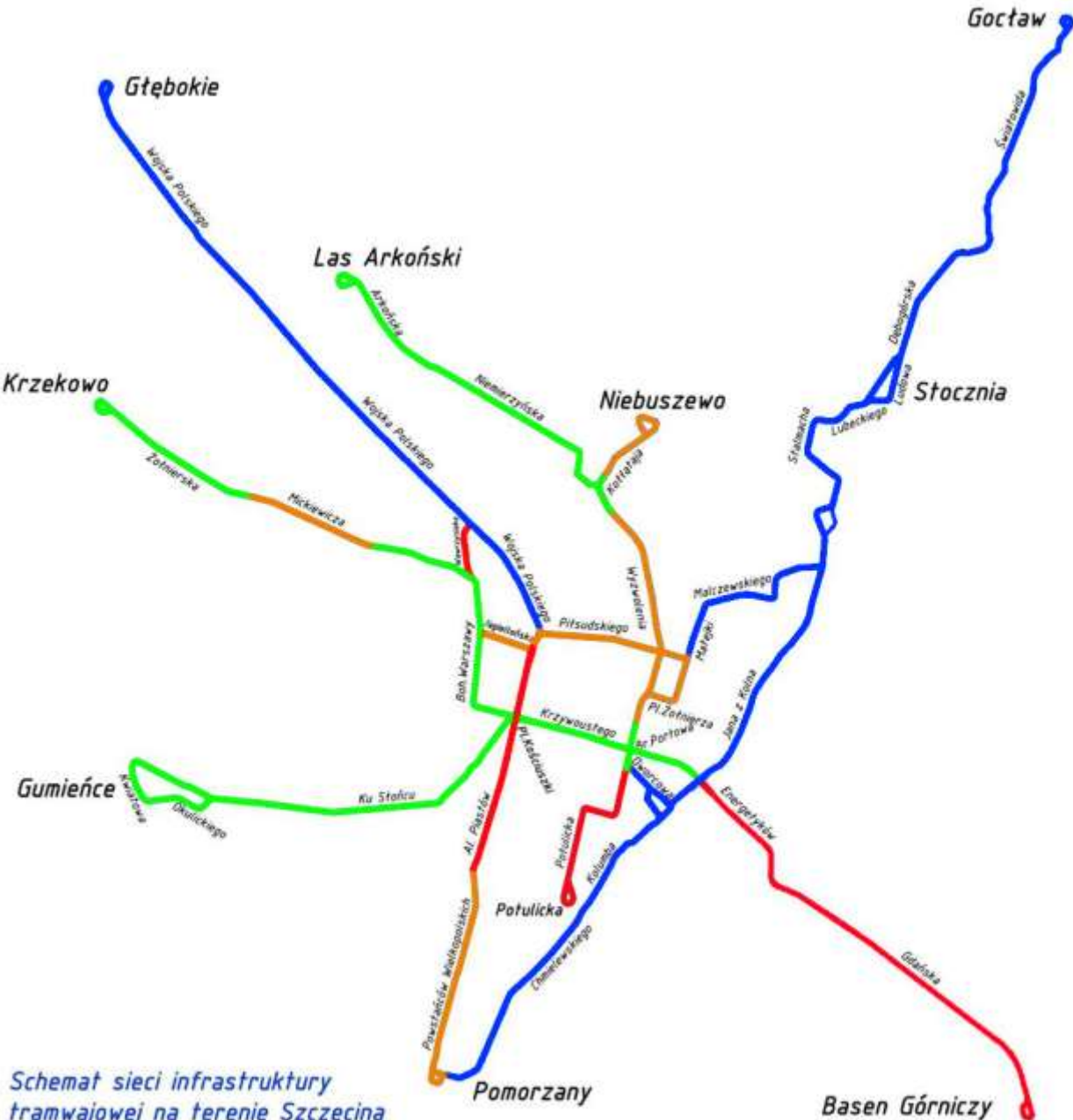
Szczecin 2020 / OTOCZENIE / **Szczeciński Szybki Tramwaj - Pętla „Turkusowa”**



Szczecin 2020 / OTOCZENIE / **Szczeciński Szybki Tramwaj – prace budowlane**



Szczecin 2020 / OTOCZENIE / Modernizacja torowisk



Sieć tramwajowa w Szczecinie:

- torowiska niezmodernizowane
- odcinki zmodernizowane
- odcinki w trakcie modernizacji
- odcinki planowane do modernizacji

Schemat sieci infrastruktury tramwajowej na terenie Szczecina

Szczecin 2020 / OTOCZENIE / **Przebudowa ulicy Potulickiej i Narutowicza**



Szczecin 2020 / OTOCZENIE / **Przebudowa torowiska w ul. Gdańskiej i Energetyków i wizualizacja przystanku Basen Górniczy**



Szczecin 2020 / OTOCZENIE / **Inwestycje w tabor / Swing oraz Moderus Beta**



Inwestycje w tabor autobusowy



Szczecin 2020 / OTOCZENIE / **Szczecińska Kolej Metropolitalna**

Dnia 29 kwietnia br. Stowarzyszenie Szczecińskiego Obszaru Metropolitalnego ogłosiło przetarg nieograniczony na **Wykonanie opracowania na „Wzmacnianie obszaru funkcjonalnego poprzez integrację systemu transportu publicznego na obszarze Szczecińskiego Obszaru Metropolitalnego”**.

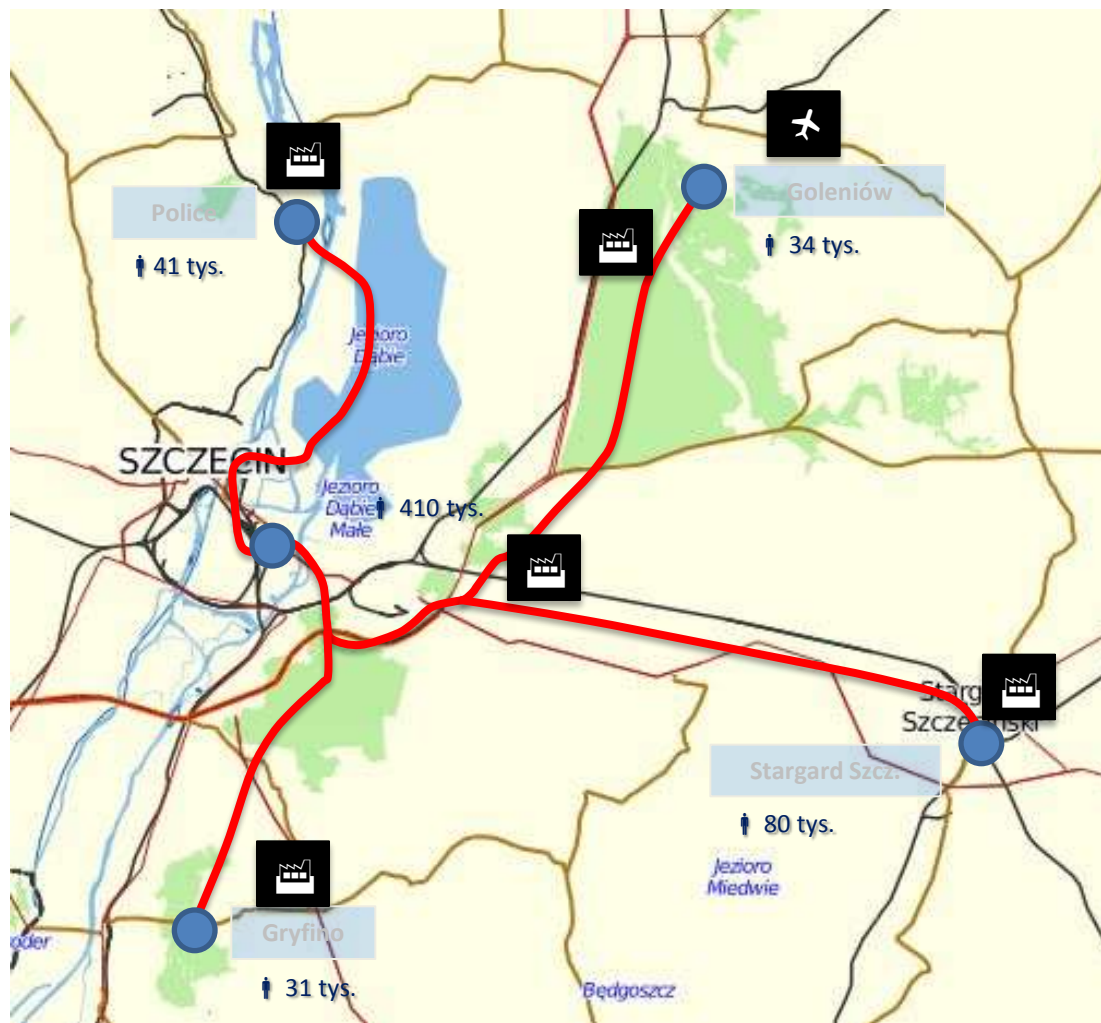
W ramach opracowania powstanie:

1. Zintegrowana Strategia Transportu Publicznego na obszarze SOM na lata 2014 – 2020;
2. Plan działań integracji transportu publicznego na obszarze SOM na lata 2014 – 2020;
3. Studium wykonalności dla projektu integracji taryfowej, organizacyjnej i biletowej na OF wraz z oceną oddziaływania na środowisko;
4. Studium wykonalności Szczecińskiej Kolei Metropolitalnej wraz ze strategiczną oceną oddziaływania na środowisko

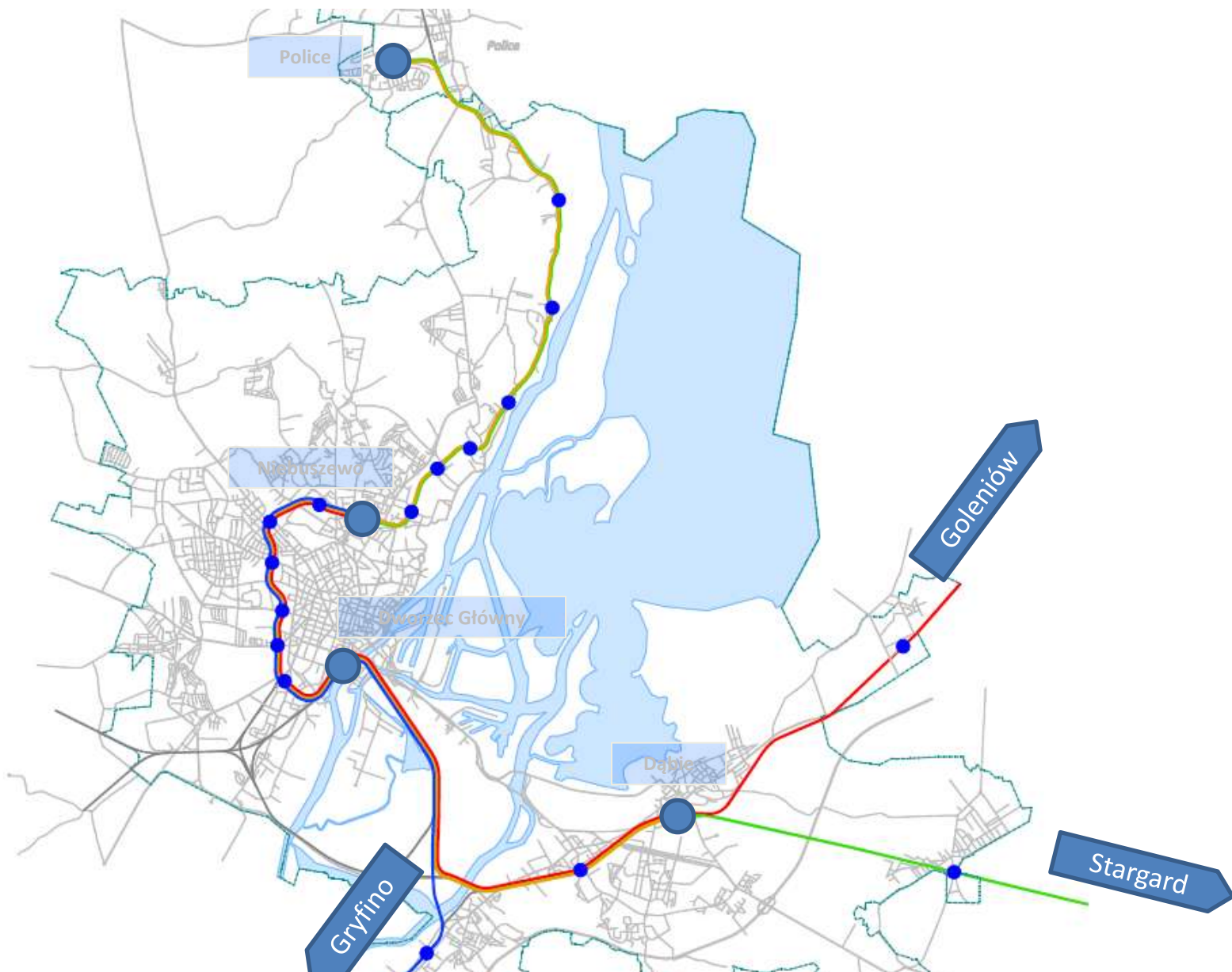
Orientacyjny koszt
uruchomienia SKM
wynosi ok. 664 mln zł.

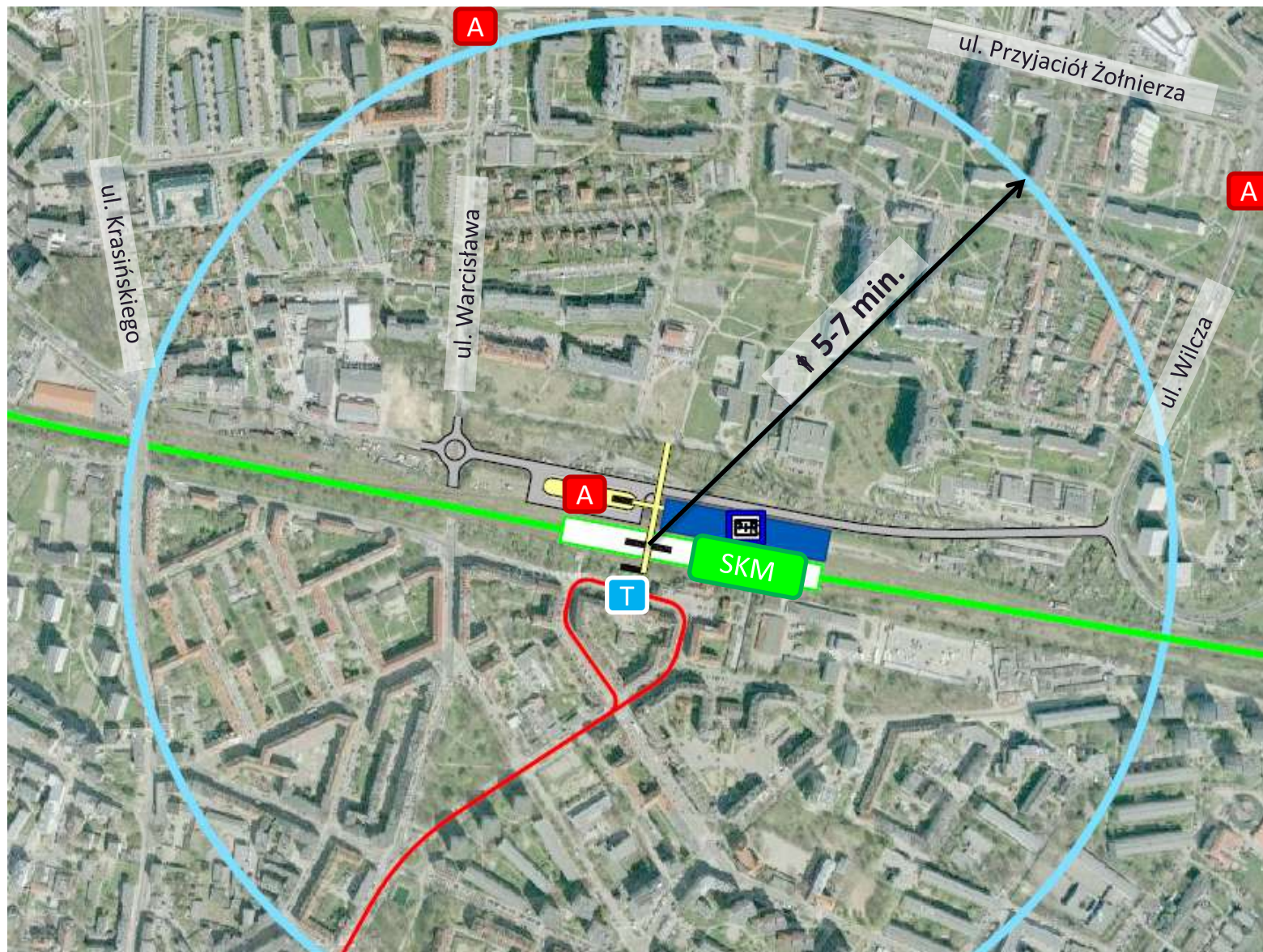


Szczecin 2020 / OTOCZENIE / Szczecińska Kolej Metropolitalna - układ docelowy



Szczecin 2020 / OTOCZENIE / Szczecińska Kolej Metropolitalna





Źródło:
materiały
SIiTKRP
Oddział
Szczecin

Szczecińska Kolej Metropolitalna – Węzeł komunikacyjny Niebuszewo



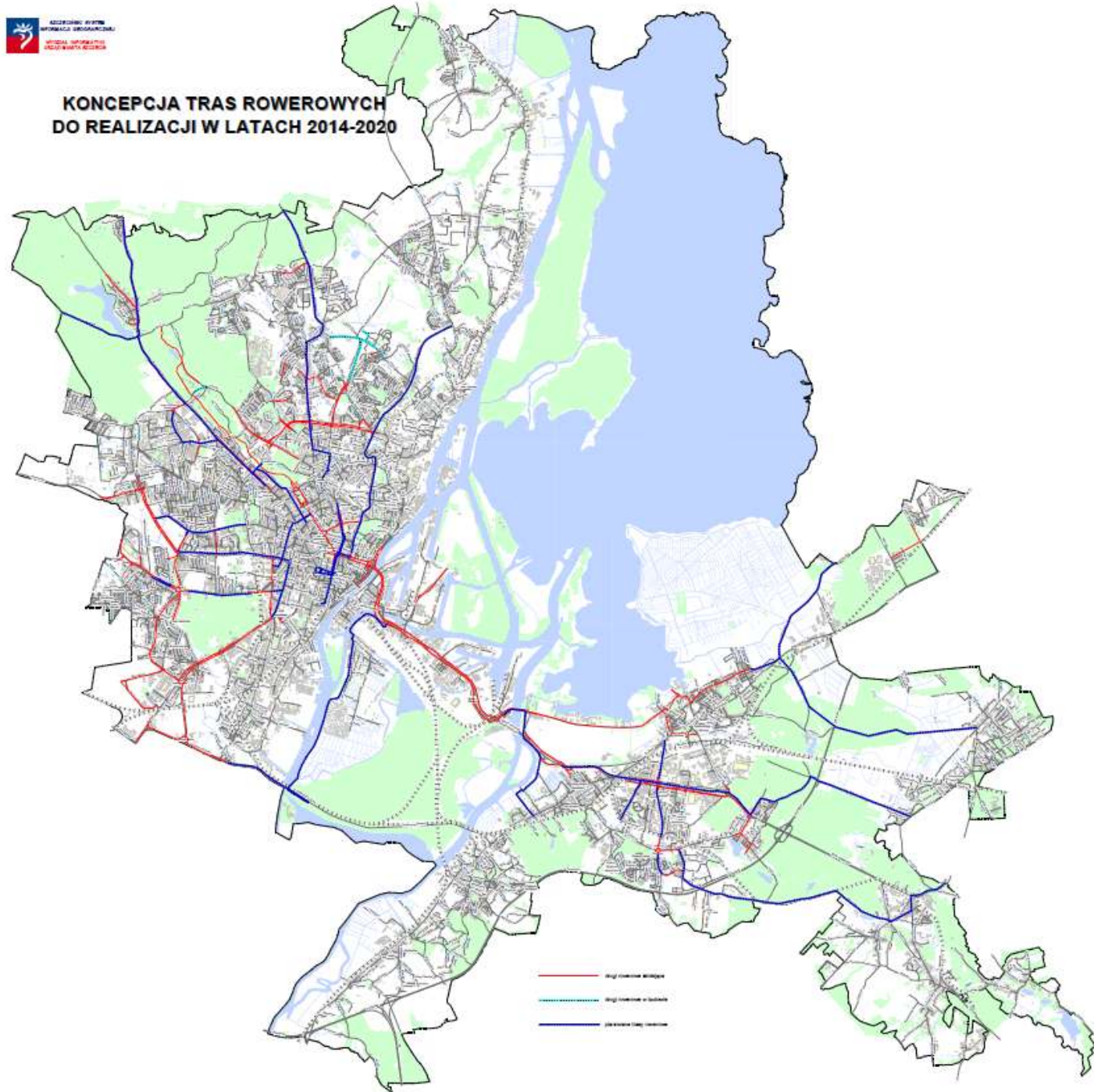


*Źródło: materiały
SIiTKRP
Oddział Szczecin*

Szczecin 2020 /
OTOCZENIE /
Koncepcja tras
rowerowych



KONCEPCJA TRAS ROWEROWYCH
DO REALIZACJI W LATACH 2014-2020



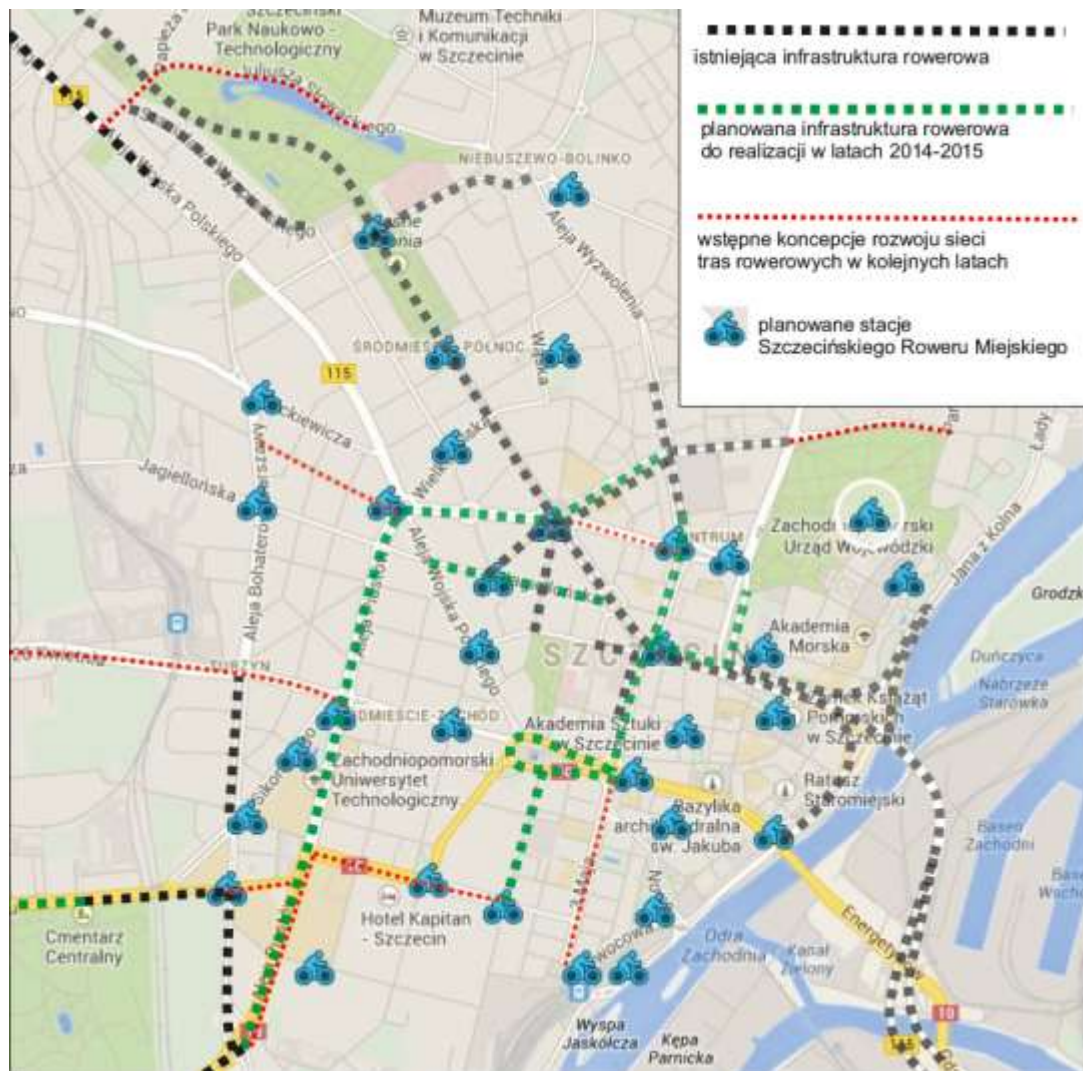
Szczecin 2020 / OTOCZENIE / **Koncepcja tras rowerowych – plany na 2014 i 2015 r.**

- budowa dróg dla rowerów w ciągu ul. Ku Słońcu
- budowa drogi dla rowerów w ciągu ul. Wyzwolenia
- budowa drogi dla rowerów w ciągu pl. Żołnierza Polskiego i Matejki
- wyznaczenie pasów ruchu dla rowerów w ciągu al. Piastów
- wyznaczenie pasów ruchu dla rowerów w ciągu ul. Rayskiego
- wyznaczenie pasów ruchu dla rowerów w ciągu ul. Piłsudskiego
- poprawa warunków ruchu pieszego i rowerowego przy ul. Jagiellońskiej

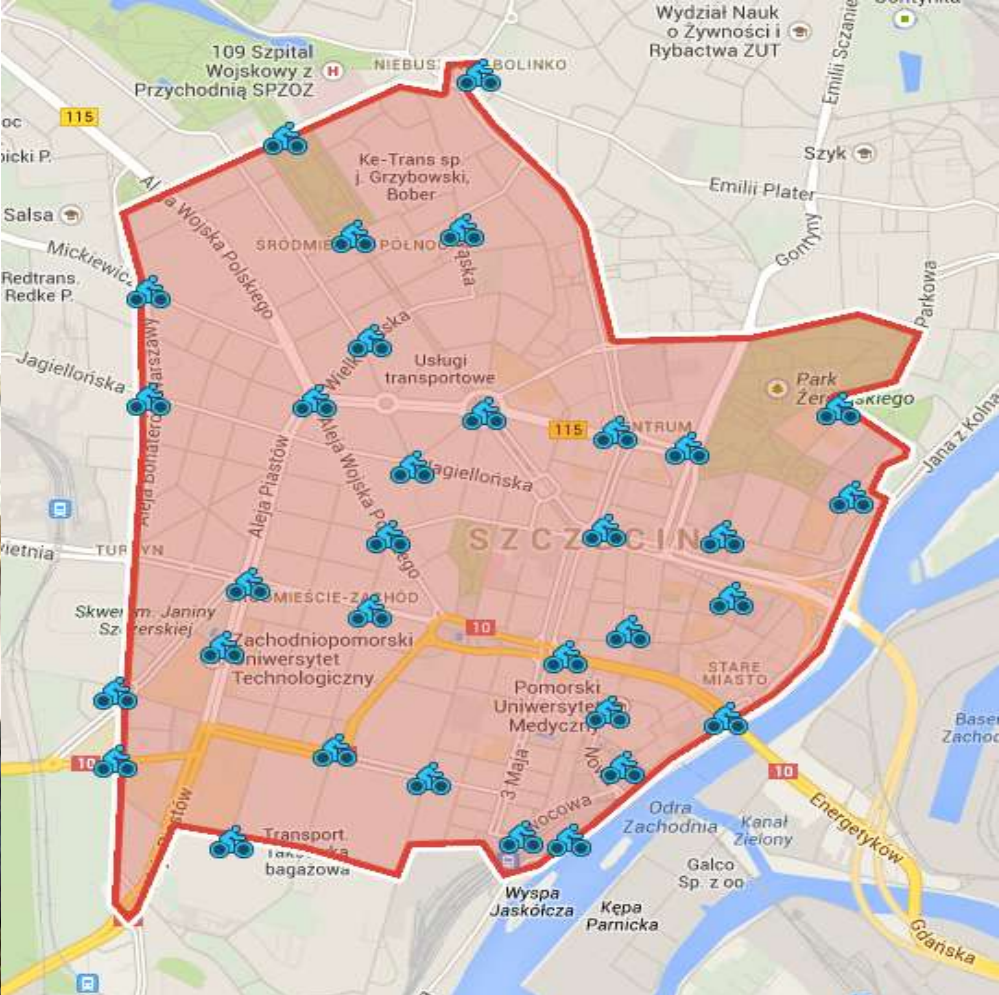
Wszystkie te inwestycje łączą się m.in. z uruchomieniem Szczecińskiego Roweru Miejskiego.

Zmiany organizacji ruchu, które mają nastąpić po przebudowie al. Piastów (torowiska) związane są właśnie z tym, by dać mieszkańcom system z możliwie dobrze funkcjonującą infrastrukturą rowerową, która oczywiście w dalszych latach będzie sukcesywnie rozbudowywana.

Inne z inwestycji, przy których pojawi się infrastruktura rowerowa, to m.in. przebudowa pl. Zwycięstwa, Niepodległości. Planowane jest wyznaczenie pasów ruchu dla rowerów wzdłuż kolejnych ulic m.in. Potulicką, czy 3 Maja, w celu skomunikowania Śródmieścia z Dworcem Głównym.



Szczecin 2020 / OTOCZENIE / Stworzenie Szczecińskiego Roweru Miejskiego - projekt zwyciężył w ramach Szczecińskiego Budżetu Obywatelskiego 2014



Szczecin 2020 / OTOCZENIE / Zakład
Termicznego Unieszkodliwiania
Odpadów dla Szczecińskiego Obszaru
Metropolitalnego – w budowie



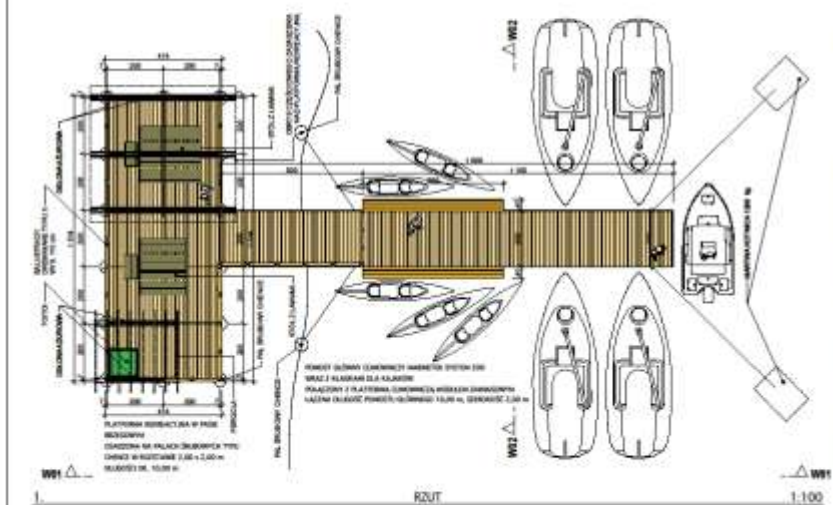
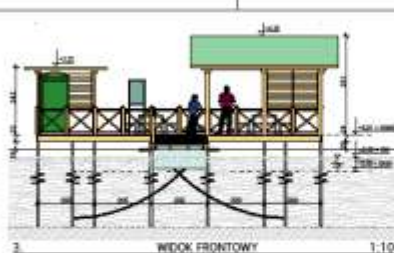
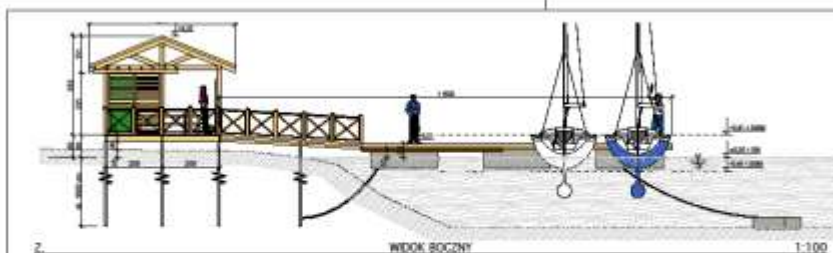
Szczecin 2020 / OTOCZENIE / Budowa transgranicznej bazy turystyki żeglarskiej na Wyspie Grodzkiej



Szczecin 2020 / OTOCZENIE / Budowa transgranicznej bazy turystyki żeglarskiej na Wyspie Grodzkiej



Szczecin 2020 / OTOCZENIE / Zakątki wodne



PROGRAM FUNKCJONALNO-UŻYTKOWY DLA REALIZACJI ZAKĄTKA ŻEGLARSKIEGO W REJONIE JEZIORA DĄBIE

PLANSZA POGŁĄDOWA ZAKĄTKA WODNEGO

Wzrost: 2 1:100, 1:125

OPRACOWANIE:
Architektoniczna Pracownia Projektowa Zdzisława Andrzejewskiego
ul. M. Konopnickiej 85/2, 71-132 Szczecin
arch. arch. Zdzisław Andrzejewski, Arkadiusz Czarkowski

Wszystkie prawa zastrzeżone, łącznie z prawem reprodukcji lub udostępniania
materiału zawartym w tej rysunku lub jego części bez uprzedzenia biura projektowego
(30.11.2019) p.n. 02, str. 118-119

Szczecin 2020 / OTOCZENIE /
Centrum Żeglarskie



Szczecin 2020 / OTOCZENIE / **Kąpielisko Arkonka** – prace budowlane



Szczecin 2020 / OTOCZENIE / **Park rekreacyjny Kutrzeby i Przygodna**



Szczecin 2020 / OTOCZENIE / **Park rekreacyjny przy ul Popiełuszki** - wizualizacja



Szczecin 2020 / OTOCZENIE / **Wyremontowane ul. Mickiewicza i Wernychory**



Szczecin 2020 / OTOCZENIE / Rondo przy ul Wernyhory i Mickiewicza – rozwiązania projektowe



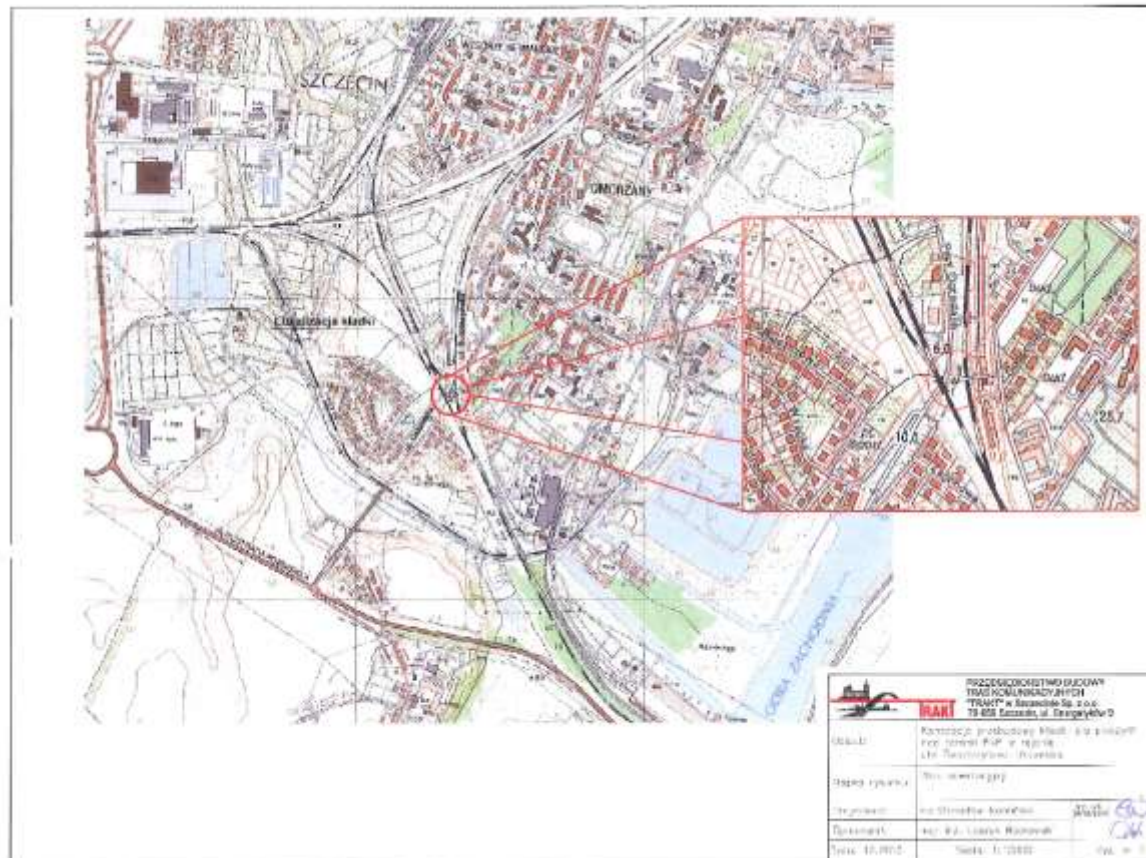
Szczecin 2020 / OTOCZENIE / Kładka przy ul. Budziszyskiej – wizualizacja



Zdj. Nr 5 – widok z istniejącej kładki w kierunku ul. Ułanowskiej (Zagórze).



Zdj. Nr 6 – widok istniejącej kładki od strony ul. Ułanowskiej.



Szczecin 2020 / OTOCZENIE / ul. 9 - Maja –planowany remont drogi



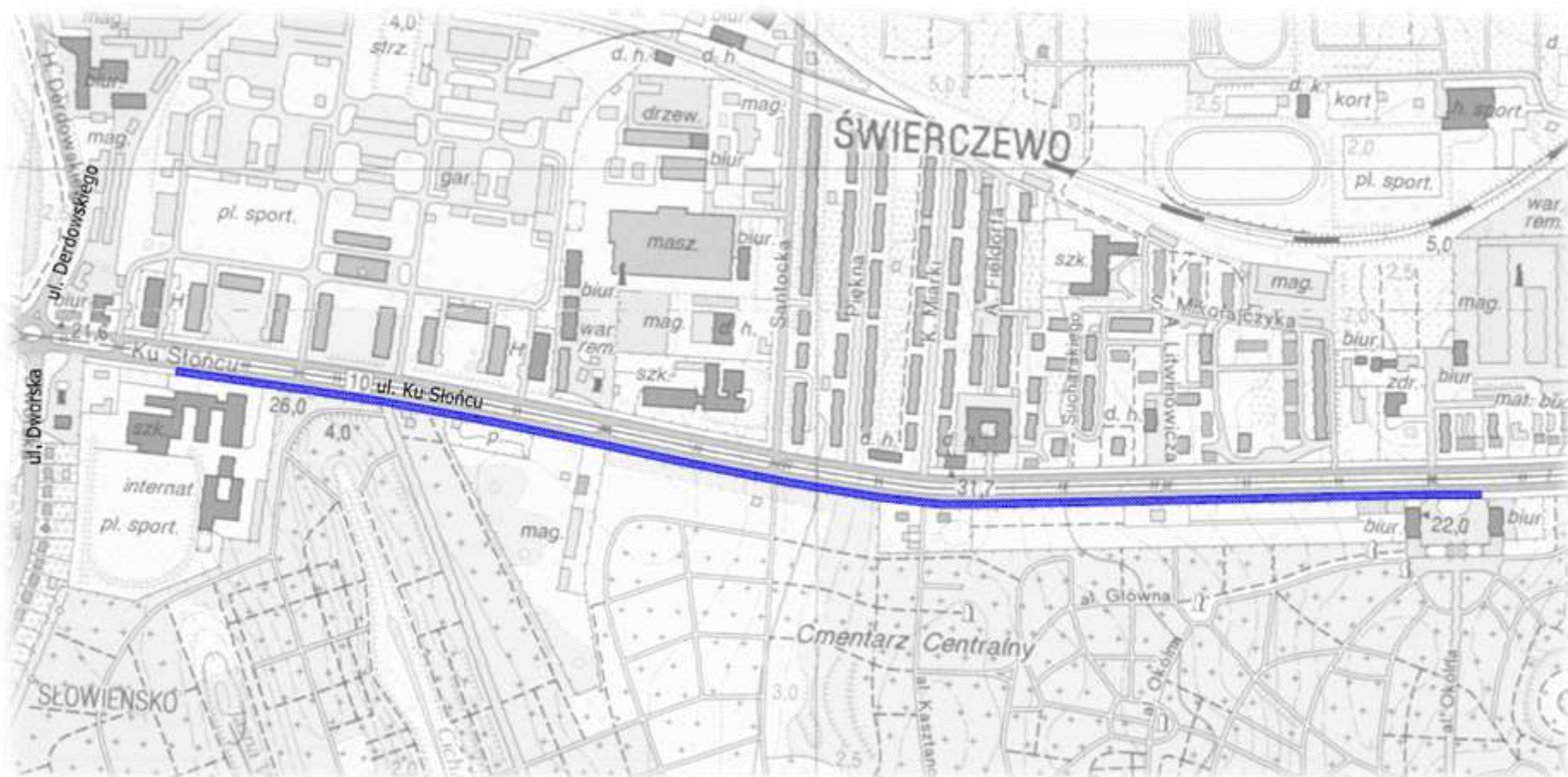
Szczecin 2020 / OTOCZENIE / Park przy ul. Twardowskiego – projekt zagospodarowania



Szczecin 2020 / OTOCZENIE / Ścieżka rowerowa przy ul. 26 Kwietnia – plan



Szczecin 2020 / OTOCZENIE / Ścieżka rowerowa przy ul. Ku Słońcu – plan



Szczecin 2020 / OTOCZENIE / **Hala widowiskowo - sportowa przy ul. Szafera**



Szczecin 2020 / OTOCZENIE / Hala widowiskowo - sportowa przy ul. Szafera



**Szczecin 2020 / OTOCZENIE / Modernizacja Stadionu Miejskiego im. F. Krygiera;
Teatr Letni – przebudowa i rozbudowa dachu, widowni oraz ciągów komunikacyjnych**



Plan opracował:	Witold
Program:	Witold
Realizacja:	Witold
WERSJA 1 - Widok ogólny	WT.1
	01.2010

Szczecin 2020 / OTOCZENIE / **Nowa siedziba Filharmonii Szczecińskiej**



Szczecin 2020 / OTOCZENIE / **Willa Lentza - miejsce spotkań;
Centrum Kultury Technicznej przy Muzeum Techniki i Komunikacji**



Szczecin 2020 / OTOCZENIE / Zadania inicjowane przez Rady Osiedli /
Budowa Amfiteatru – sceny letniej i zagospodarowanie terenu przy Teatrze Lalek „Pleciuga”; Skwer Gałczyńskiego; Plac Batorego; Park rekreacyjny przy ul. Popiełuszki



Szczecin 2020 / WSPÓŁDECYDOWANIE

Miasto będzie rozwijało się tylko przy aktywnym udziale **mieszkańców zaangażowanych w jego sprawy.**

Proponuję:

- **Kontynuację Programu Inwestycji Rad Osiedli;**
- Kontynuację **Budżetu Mieszkańców Szczecina;**
- Więcej **konsultacji społecznych;**
- **Program Urząd non stop** – Biuro Obsługi Interesantów będzie czynne do późnego wieczora;
- **Program Alert Miejski - Dbam o Moje Miasto** – zgłaszanie i monitorowanie problemów miasta – system wymiany opinii z mieszkańcami;
- **Centrum Aktywności Mieszkańców** – zgłaszanie i wdrażanie pomysłów mieszkańców.



Investycje lokalne zrealizowane i planowane na terenie RO Arkońskie - Niemierzyn



RO Arkońskie – Niemierzyn Inwestycje realizowane w ramach przyznanych RO - 100 tys. zł

2012	Poprawa oświetlenia Parku Wiosny Ludów / Chopina	WGKiOŚ
2012	Wymiana ławek i koszy w Parku Chopina	ZUK
2012	Ogrodzenie placu zabaw w Parku Chopina	ZUK
2013	Doświetlenie Parku Chopina	ZUK
2013	Naprawa schodów, wykonanie poręczy na ulicy Wojciechowskiego - wykonany projekt	ZDiTM
2014	Renowacja alejek w Parku przy skrzyżowaniu ulic Chopina /Kraśińskiego oraz wykonanie oświetlenia	ZUK /WGKiOŚ

Inwestycje osiedlowe : rewitalizacja parku Chopina - nowe ławki i oświetlenie oraz plac zabaw



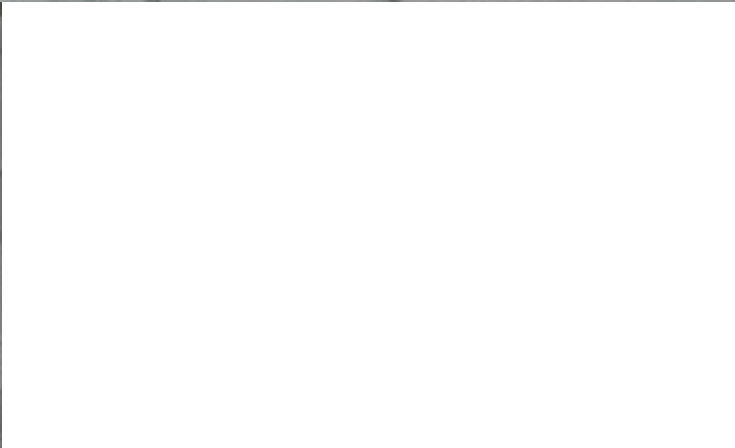
**Inwestycje osiedlowe
planowane w 2014 r. :
Renowacja alejek w Parku przy
skrzyżowaniu ulic Chopina
/Kraśińskiego oraz wykonanie
oświetlenia**



Duże inwestycje planowane do realizacji w latach 2014-2020 – z wniosków Rad Osiedli

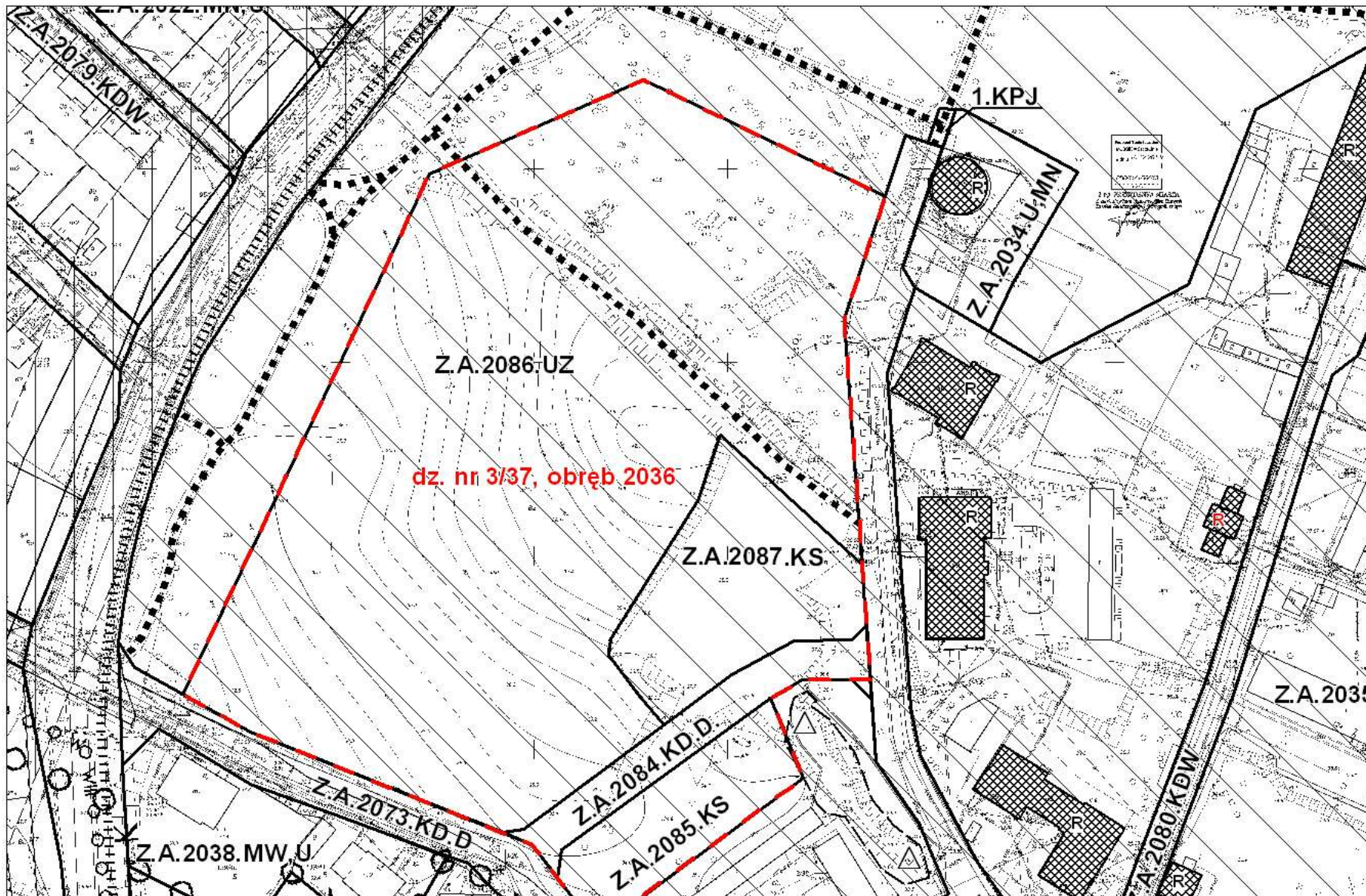
Remont nawierzchni ul. Wiosny Ludów na odcinku od ul. Chopina do ul. Zdrojowej oraz Remont ul. Grzybowej
Modernizacja ul. Wiśniowy Sad z budową chodnika i ścieżki rowerowej
Remont pętli autobusowej przy ul. Chopina / Wiśniowy Sad
Budowa miejsc parkingowych dla obsługi szpitala

Planowane inwestycje osiedlowe / drogi do remontu ul. Wiosny Ludów oraz Grzybowa



Inwestycje osiedlowe / teren pod planowany parking przy ul. Wiosny Ludów i Judyma

ZALĄCZNIK DO WNIOSKU NR



Szczecin 2020 / WSPÓŁDECYDOWANIE

Kontynuacja Programu Inwestycji Rad Osiedli;

Proponuję zwiększenie środków z budżetu Miasta na prowadzony od kilku lat Program „Współfinansowanie inwestycji rad osiedli” z obecnych 100 tys. zł na radę osiedla do :

- w 2015 r. do kwoty 150 tys. zł (w tym rezygnujemy z Konkursów dla RO i przenosimy kwotę 1,3 mln zł do podziału dla wszystkich RO)
- w latach następnych zwiększamy corocznie środki na „Współfinansowanie inwestycji rad osiedli” o kwotę 10 tys. zł tak aby w 2020 roku osiągnąć docelowo poziom 200 tys. zł na radę osiedla.

Ponadto w ramach WGKIOŚ powstanie Zespół ds. współpracy z Radami Osiedli , który kompleksowo będzie:

- pilotował przygotowanie, przebieg i realizację inwestycji osiedlowych;
- gromadził i przetwarzał zgłaszane przez Rady Osiedli potrzeby inwestycyjne ,
- interweniował w sprawach zgłaszanych przez Rady Osiedla a dotyczące już wykonanych inwestycji.

Dziękuję za uwagę

**Piotr Krzystek
Prezydent Miasta Szczecin**

Proszę o zgłaszanie opinii do Programu na adres:
2020@um.szczecin.pl

Informacje o Programie znajdą Państwo na stronie:
www.konsultuj.szczecin.pl